



# Rallye International Valais 2022

WWW.RIV.CH

## Donnerstag, 13. Oktober 2022

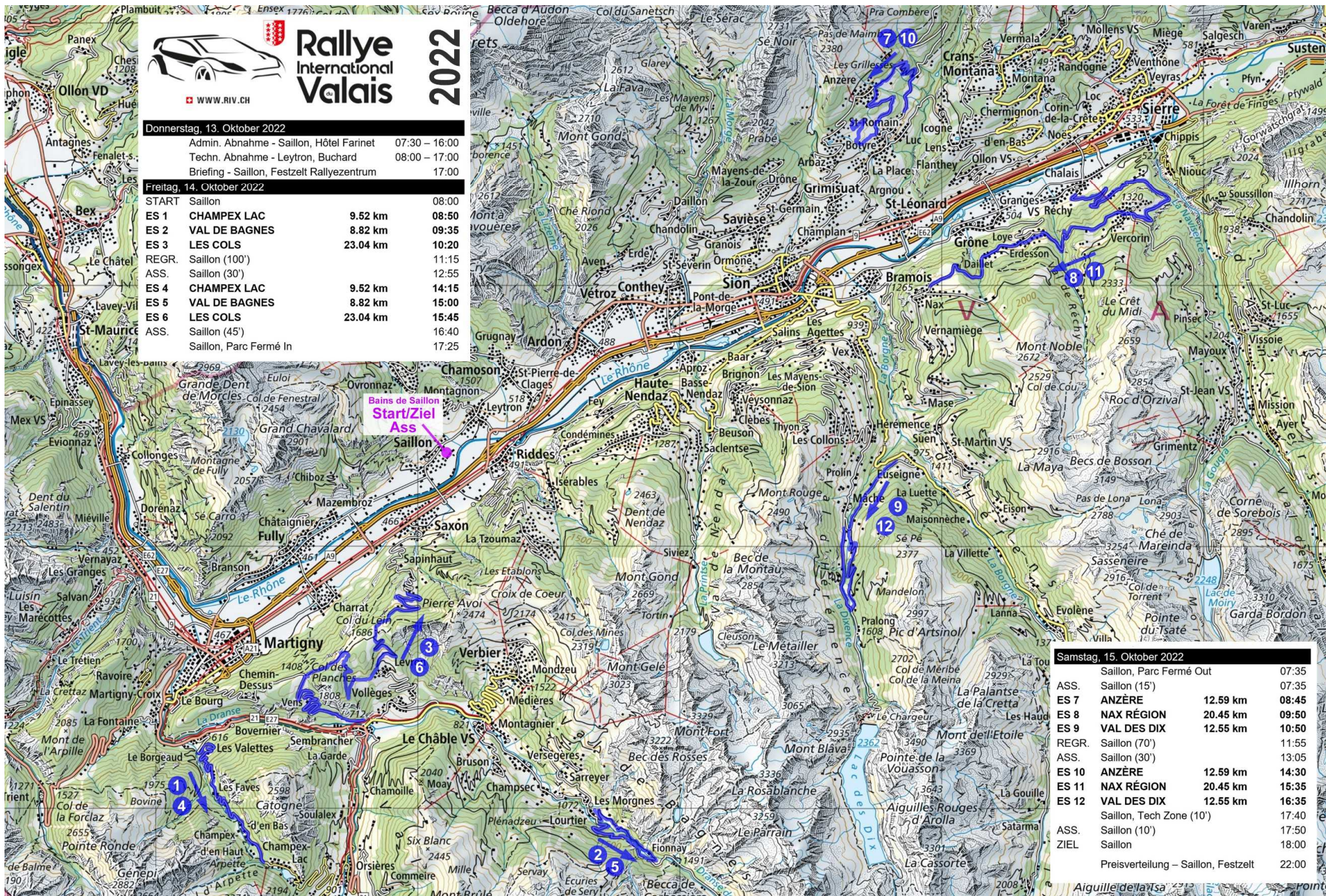
Admin. Abnahme - Saillon, Hôtel Farinet	07:30 – 16:00
Techn. Abnahme - Leytron, Buchard	08:00 – 17:00
Briefing - Saillon, Festzelt Rallyezentrum	17:00

## Freitag, 14. Oktober 2022

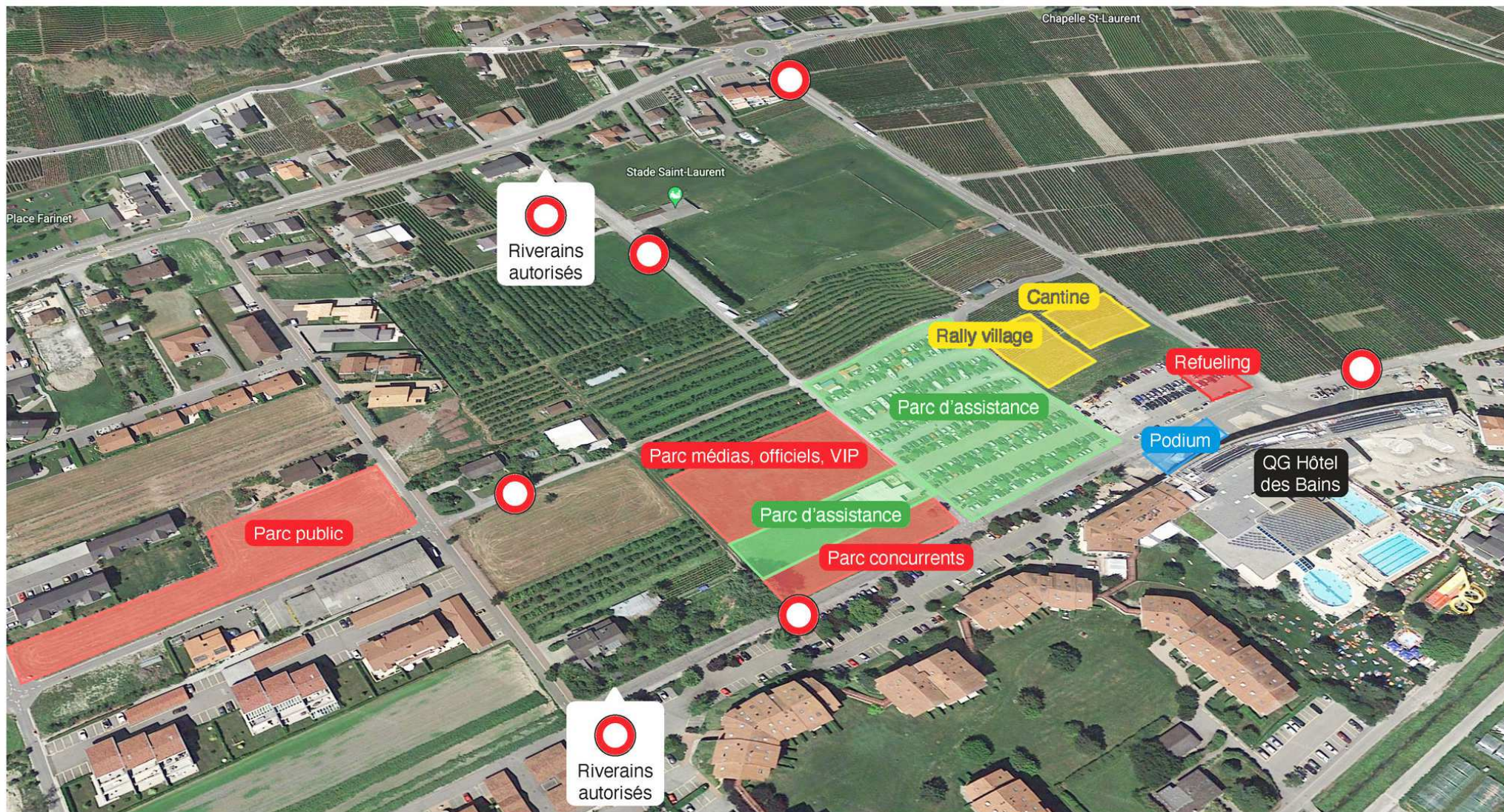
START	Saillon		08:00
ES 1	CHAMPEX LAC	9.52 km	08:50
ES 2	VAL DE BAGNES	8.82 km	09:35
ES 3	LES COLS	23.04 km	10:20
REGR.	Saillon (100')		11:15
ASS.	Saillon (30')		12:55
ES 4	CHAMPEX LAC	9.52 km	14:15
ES 5	VAL DE BAGNES	8.82 km	15:00
ES 6	LES COLS	23.04 km	15:45
ASS.	Saillon (45')		16:40
	Saillon, Parc Fermé In		17:25

## Samstag, 15. Oktober 2022

	Saillon, Parc Fermé Out		07:35
ASS.	Saillon (15')		07:35
ES 7	ANZÈRE	12.59 km	08:45
ES 8	NAX RÉGION	20.45 km	09:50
ES 9	VAL DES DIX	12.55 km	10:50
REGR.	Saillon (70')		11:55
ASS.	Saillon (30')		13:05
ES 10	ANZÈRE	12.59 km	14:30
ES 11	NAX RÉGION	20.45 km	15:35
ES 12	VAL DES DIX	12.55 km	16:35
	Saillon, Tech Zone (10')		17:40
ASS.	Saillon (10')		17:50
ZIEL	Saillon		18:00
	Preisverteilung – Saillon, Festzelt		22:00



# Plan général de Saillon



## Emplacement du quartier général (QG) du rallye et coordonnées

Bains de Saillon, Hôtel Farinet  
Route du Centre Thermal 14  
CH - 1913 Saillon

QG du Rallye actif : du jeudi 13 octobre à 08h00 au samedi 15 octobre à 20h00

Parc d'assistance actif : du mercredi 12 octobre à 13h00 au Dimanche 16 octobre à 09h00

Panneau d'Affichage numérique seulement (DNB) : [www.riv.ch](http://www.riv.ch) ou application Sportity **RIV2022**

### Programme par ordre chronologique et lieux

07.10.2022	12h00	Publication de la liste des inscrits	Internet (PAO)
07.10.2022	10h00	Conférence de presse avant le rallye	Martigny, Centre Cristal
08.10.2022	07h00	Publication du road-book et des cartes	Saillon, hôtel Farinet
08.10.2022	07h00 à 09h00	Distribution du matériel et des documents Session 1	Saillon, hôtel Farinet
11.10.2022	07h00 à 09h00	Distribution du matériel et des documents Session 2	
08.10.2022	07h00 à 09h00	Distribution des systèmes GPS recos Session 1	Saillon, hôtel Farinet
11.10.2022	07h00 à 09h00	Distribution des systèmes GPS recos Session 2	
08.10.2022	08h00	Début des reconnaissances Session 1	
11.10.2022	08h00	Début des reconnaissances Session 2	
09.10.2022	20h00	Fin des reconnaissances Session 1	
12.10.2022	20h00	Fin des reconnaissances Session 2	
<b>13.10.2022</b>	<b>07h30 à 16h00</b>	<b>Contrôles administratifs</b>	<b>Saillon, hôtel Farinet</b>
13.10.2022	08h00	Ouverture du centre médias	Saillon, hotel Farinet
13.10.2022	08h00 à 17h00	Collecte du système de suivi de la sécurité du rallye	Leytron, Buchard
<b>13.10.2022</b>	<b>08h00 à 17h00</b>	<b>Vérification - scellage et marquage des composants</b>	<b>Leytron, Buchard</b>
13.10.2022	17h00 à 18h00	Re-vérification	Leytron, Buchard
<b>13.10.2022</b>	<b>17h00</b>	<b>Briefing des pilotes</b>	<b>Saillon, QG tente fête</b>
13.10.2022	18h30	Première reunion des Commissaires	Saillon, QG
13.10.2022	20h00	Publication de la liste des engagés	PAO
13.10.2022	20h00	Publication de la liste de départ pour l'Étape 1	PAO
<b>14.10.2022</b>	<b>08h00 *</b>	<b>Début du Rallye – Étape 1</b>	<b>Saillon, hôtel des Bains</b>
<b>14.10.2022</b>	<b>17h25 *</b>	<b>Fin de l'Étape 1 (heure estimée de la 1ère voiture)</b>	<b>Saillon, hôtel des Bains</b>
14.10.2022	20h30	Publication de la liste de départ pour l'Étape 2	PAO
15.10.2022	06h30	Re-vérification, voitures après abandon	Saillon, parc fermé
<b>15.10.2022</b>	<b>07h35 *</b>	<b>Début de l'Étape 2</b>	<b>Saillon, hôtel des Bains</b>
<b>15.10.2022</b>	<b>18h05 *</b>	<b>Cérémonie des podiums</b>	
15.10.2022	Immédiatement après l'arrivée	Vérification finale	Leytron, Buchard Voyages
15.10.2022	19h30	Conférence de presse d'après Rallye	Saillon, QG
15.10.2022	20h30	Publication du classement provisoire	PAO
15.10.2022	~ 21h30	Publication du classement final	PAO
<b>15.10.2022</b>	<b>22h00</b>	<b>Cérémonie de remise des prix</b>	<b>Saillon, QG tente fête</b>

# Carte générale

Vendredi 14 octobre

ES 1-4: 9.520 km

ES 2-5: 8.820 km

ES 3-6: 23.070 km

Spéciales 


Routiers 

Départs 

Arrivées 

Bar 

Cantine 

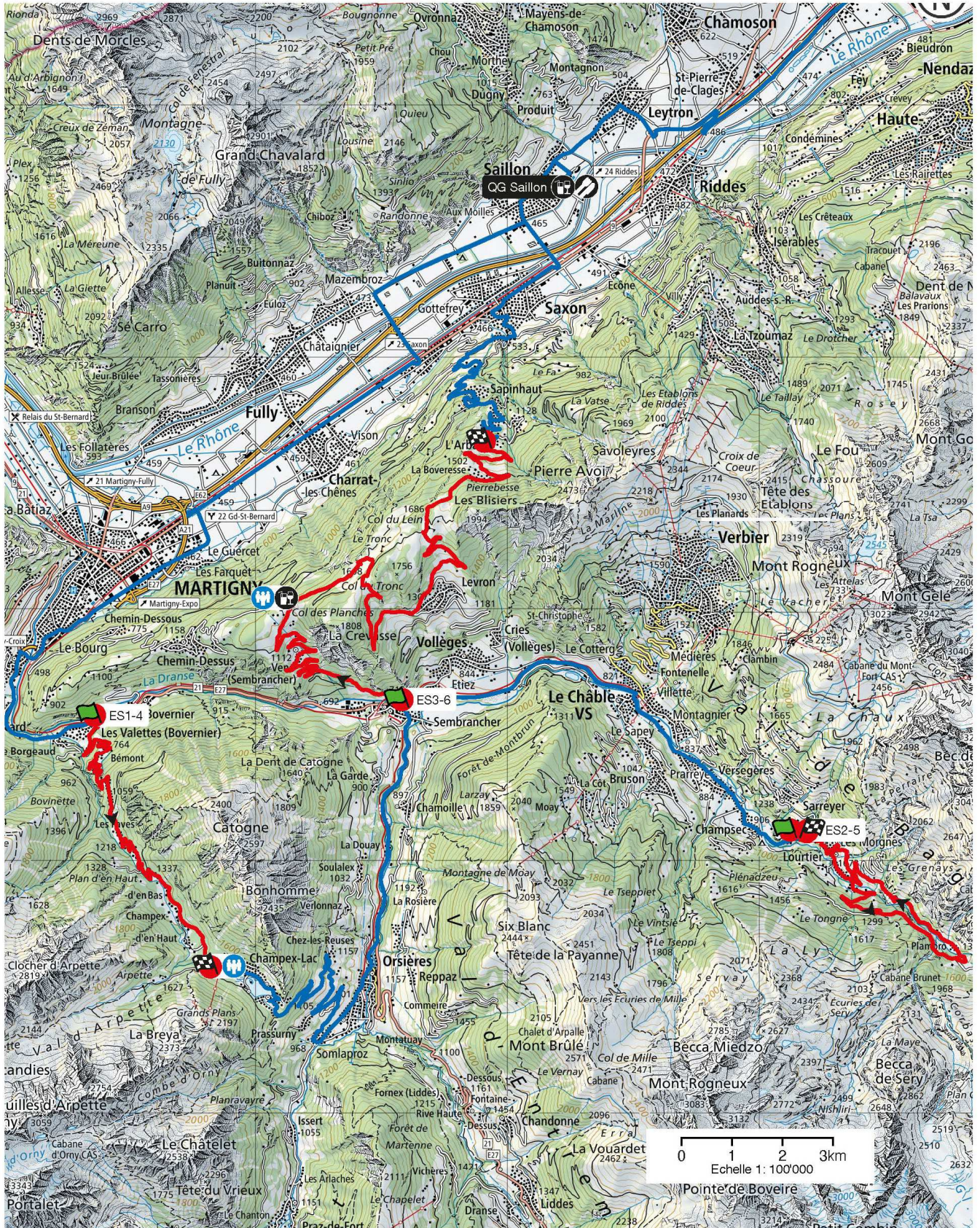
Accès public 

Présenté par :



**Pays du  
St-Bernard**  
[www.saint-bernard.ch](http://www.saint-bernard.ch)

**COMBUSTIA**



# Carte générale

Samedi 15 octobre

ES 7-10: 12.590 km

ES 8-11: 20.450 km

ES 9-12: 12.550 km

- Spéciales 
- Routiers 
- Départs 
- Arrivées 
- Bar 
- Cantine 
- Accès public 

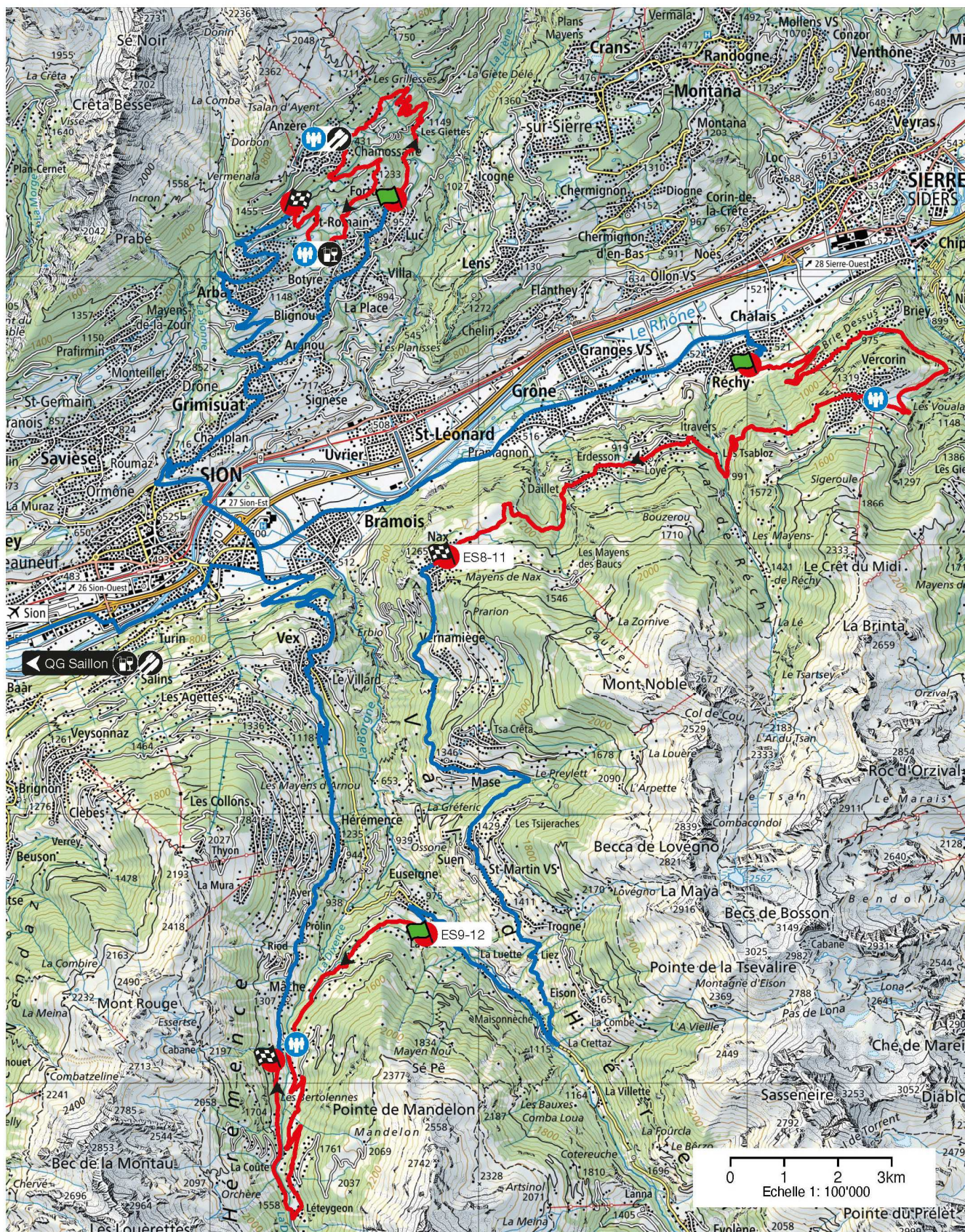
Présenté par:

**anzère**  
VALAIS SWITZERLAND

**NAX**  
REGION  
NAX - VERNAMIEGE - MASE

**HEREMENCE**

VAL D'HERENS



# Annexe 1 – Itinéraire

## ITINERARY



VHC rally, Timetable



Leg 1		Sunrise 07:58 - Sunset 18:31					Friday 14 October 2022	
TC	Location	SS distance	Liaison distance	Total distance	Target time	First car due		
0	Start Leg 1					08:00:00		
<b>RZ 1</b>	Refuel - All competitors Distance to next refuel	41.380	76.550	117.930				
1	Les Valettes		22.230	22.230	00:47	08:47:00		
SS1	Champex Lac 1	9.520				08:50:00		
2	Lourtier		28.670	38.190	00:42	09:32:00		
SS2	Val de Bagnes 1	8.820				09:35:00		
3	Sembrancher		11.820	20.640	00:42	10:17:00		
SS3	Les Cols 1	23.040				10:20:00		
3A	Regroup & Technical Zone IN		13.830	36.870	00:55	11:15:00		
	Regroup					01:40		
3B	Regroup & Technical Zone OUT / Service IN					12:55:00		
	<b>Service A</b>					00:30		
3C	Service OUT					13:25:00		
<b>RZ 2</b>	Refuel - All competitors Distance to next refuel	41.380	76.420	117.800				
4	Les Valettes		22.230	22.230	00:47	14:12:00		
SS4	Champex Lac 2	9.520				14:15:00		
5	Lourtier		28.670	38.190	00:42	14:57:00		
SS5	Val de Bagnes 2	8.820				15:00:00		
6	Sembrancher		11.820	20.640	00:42	15:42:00		
SS6	Les Cols 2	23.040				15:45:00		
6A	Service IN		13.700	36.740	00:55	16:40:00		
	<b>Service B</b>					00:45		
6B	Service Out, Parc fermé IN					17:25:00		

SECTION 1

SECTION 2

Leg 1 - Friday totals	82.760	152.970	235.730
-----------------------	--------	---------	---------

## ITINERARY



VHC rally, Timetable



Leg 2		Sunrise 07:59 - Sunset 18:29		Saturday 15 October 2022			
TC	Location	SS distance	Liaison distance	Total distance	Target time	First car due	
6C	Start Leg 2 - Parc Fermé OUT / Service IN					07:35:00	
<b>Service C</b>						<b>00:15</b>	
6D	Service OUT					07:50:00	
RZ 3	Refuel - All competitors Distance to next refuel	Saillon	45.590	112.360	157.950		
7	Ayent		32.340	32.340	00:52	08:42:00	
SS7	Anzère 1	Ayent-Arbaz	12.590			08:45:00	
8	Chalais		27.290	39.880	01:02	09:47:00	
SS8	Nax Région 1	Chalais - Nax	20.450			09:50:00	
9	La Crêta		18.210	38.660	00:57	10:47:00	
SS9	Val des Dix 1	La Crêta - Mâche	12.550			10:50:00	
9A	Regroup & Technical Zone IN		34.520	47.070	01:05	11:55:00	
	Regroup	Saillon			01:10		
9B	Regroup & Technical Zone OUT / Service IN					13:05:00	
<b>Service D</b>						<b>00:30</b>	
9C	Service OUT					13:35:00	
RZ 4	Refuel - All competitors Distance to next refuel	Saillon	45.590	#REF!	#REF!		
10	Ayent		32.340	32.340	00:52	14:27:00	
SS10	Anzère 2	Ayent-Arbaz	12.590			14:30:00	
11	Chalais		27.290	39.880	01:02	15:32:00	
SS11	Nax Région 2	Chalais Nax	20.450			15:35:00	
12	la Crêta		18.210	38.660	00:57	16:32:00	
SS12	Val des Dix 2	La Crêta - Mâche	12.550			16:35:00	
12A	Technical Zone IN		34.520	47.070	01:05	17:40:00	
	Technical Zone	Saillon			00:10		
12B	Technical Zone OUT / Service IN					17:50:00	
<b>Service E</b>						<b>00:10</b>	
12C	Service OUT/Finish of the Rally, Parc fermé IN	Saillon				18:00:00	

SECTION 3

SECTION 4

Leg 2 - Saturday totals	91.180	224.720	315.900
-------------------------	--------	---------	---------

TOTALS OF THE RALLY	SS	Liaison	Total	% SS
Friday 14 October, Sections 1,2	82.760	152.970	235.730	35.11 %
Saturday 15 October, Sections 3,4	91.180	224.720	315.900	28.86 %
<b>TOTAL - 12 SS</b>	<b>173.940</b>	<b>377.690</b>	<b>551.630</b>	<b>31.53 %</b>

# ES 1-4 Champex

Vendredi 14 octobre

9.520 km

Accès public :



Fermetures de routes: 07:15-11:45 et 12:45-17:15

Première voiture: ES1 08:50-ES4 14:15



RETROUVEZ LE JOURNAL DU  
RALLYE TOUS LES HOO SUR



**Pays du  
Saint-Bernard**  
[www.saint-bernard.ch](http://www.saint-bernard.ch)



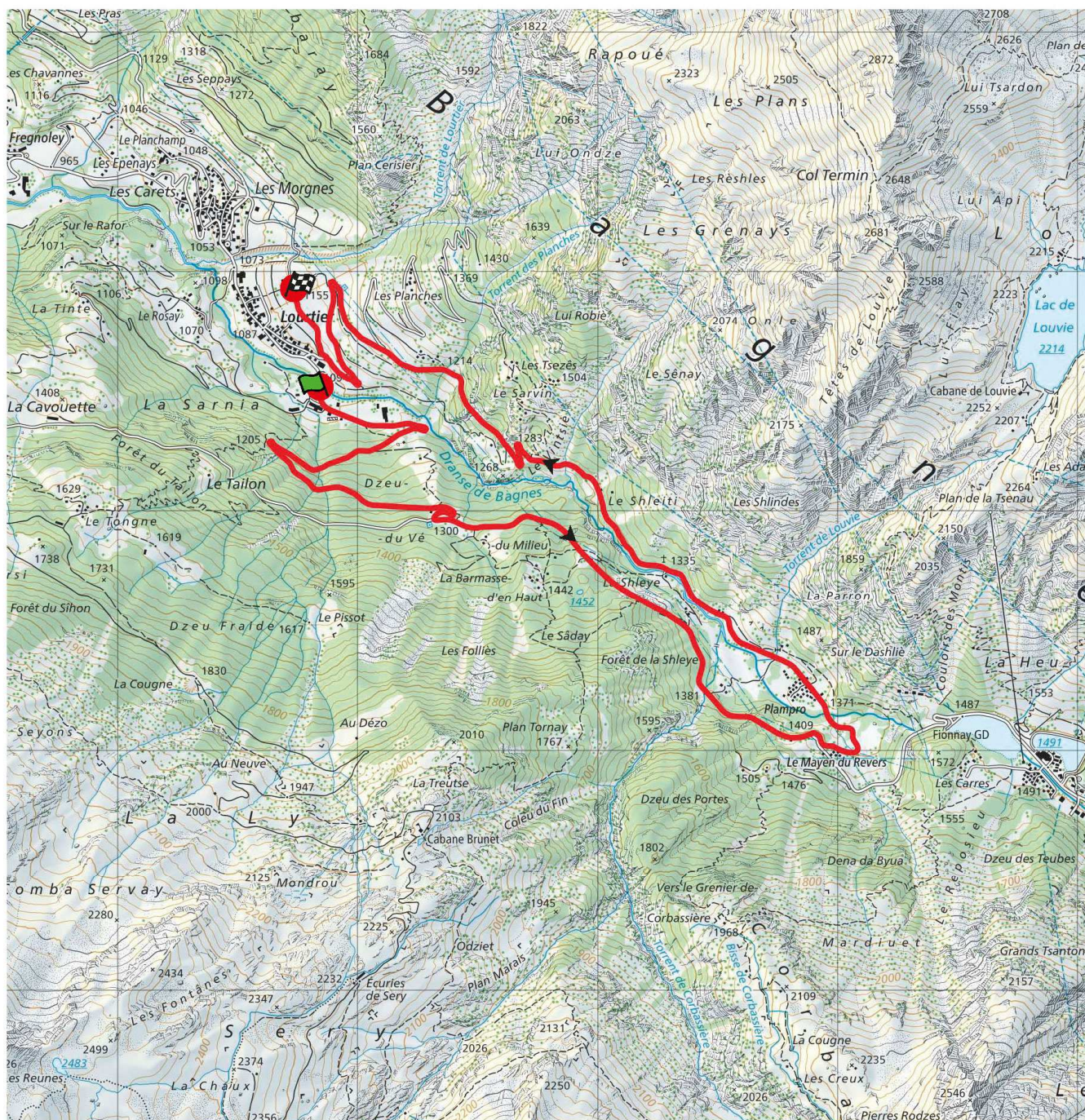
# ES 2 – 5 Val de Bagnes

Vendredi 14 octobre

8.820 km

Fermetures de routes: 08:00 – 12:30 et 13:30 – 18:00

Première voiture: ES2 09:35 – ES5 15:00



**RETROUVEZ LE JOURNAL DU  
RALLYE TOUS LES HOO SUR**

**Radio  
Nhone FM**

# ES 3 – 6 Les Cols

Vendredi 14 octobre

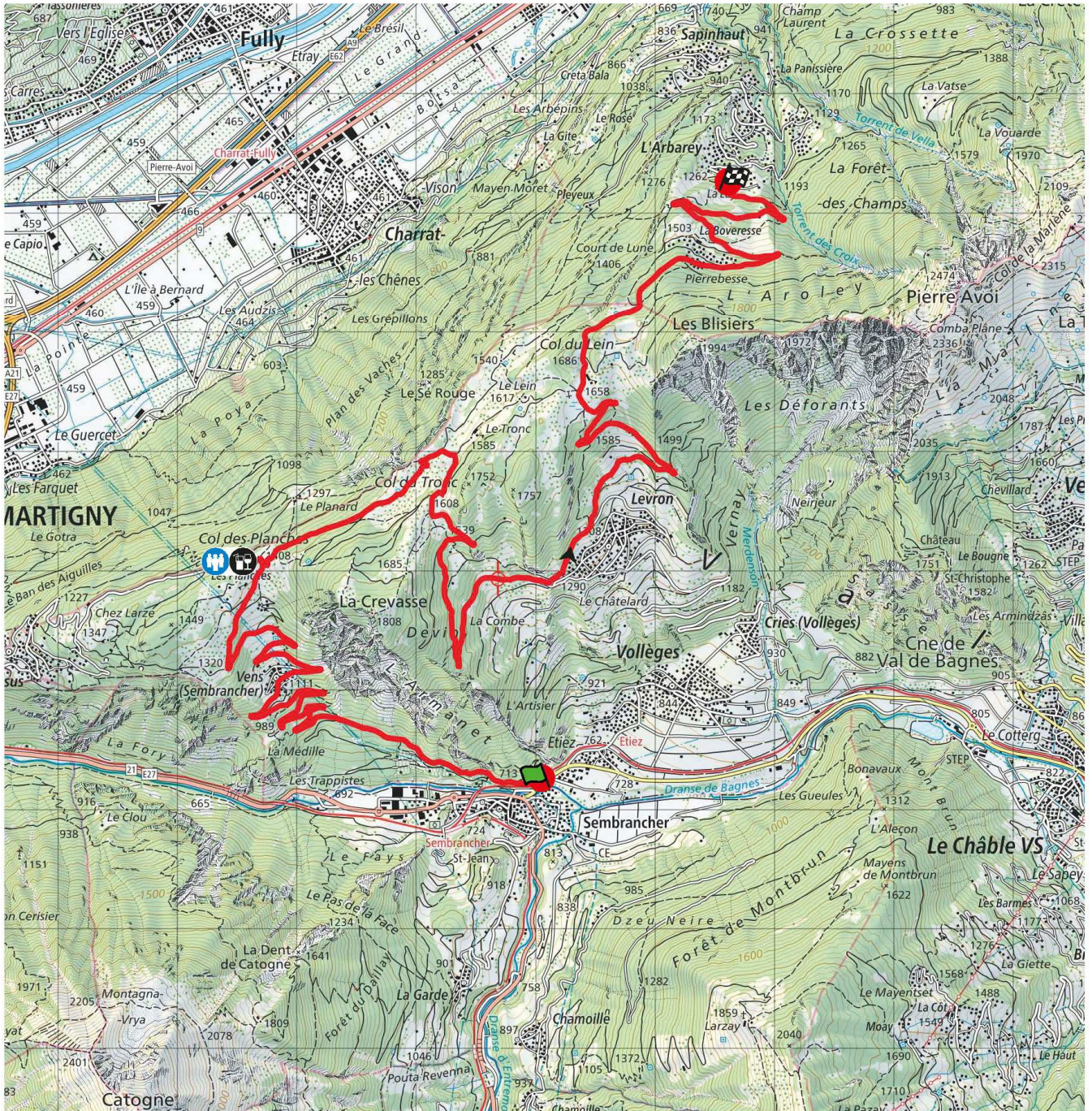
23.070 km

Accès public :



Fermetures de routes: 08:45 – 13:15 et 14:15 – 18:45

Première voiture: ES3 10:20 – ES6 15:45



RETROUVEZ LE JOURNAL DU  
RALLYE TOUS LES HOO SUR

**Radio**  
**FM**  
**None**

 **COMBUSTIA**

# ES 7-10 Anzère

Samedi 15 octobre

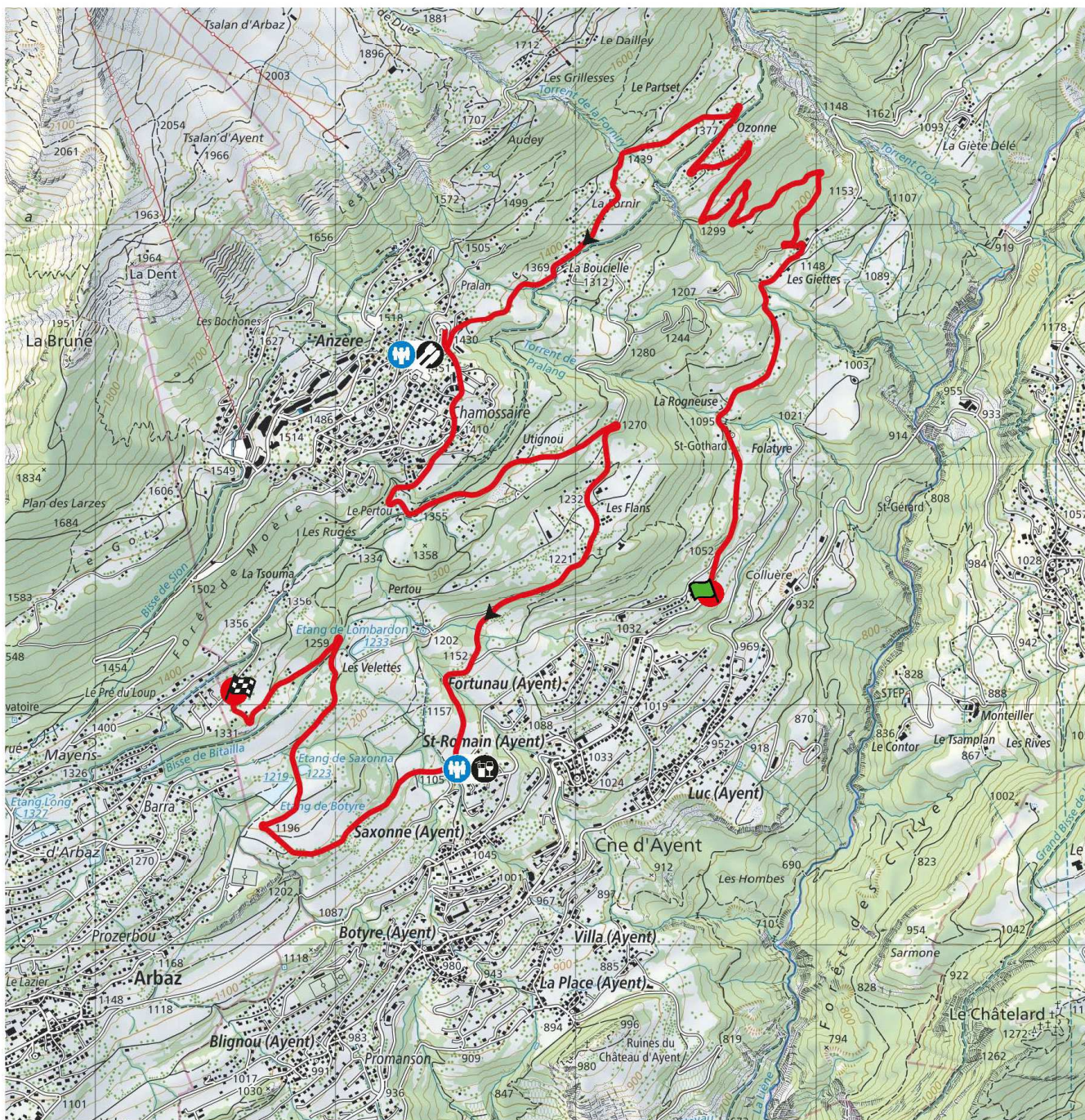
12.590 km

Accès public :



Fermetures de routes: 07:15-12:00 et 13:00-17:30

Première voiture: ES7 08:45-ES10 14:30



RETROUVEZ LE JOURNAL DU  
RALLYE TOUS LES HOO SUR



**anzère**  
VALAIS SWITZERLAND

# ES 8 – 11 Nax Région

Samedi 15 octobre

20.450 km

Accès public :



Fermetures de routes : 08:15 – 13:00 et 14:00 – 18:30

Première voiture : ES8 09:50 – ES11 15:35



RETROUVEZ LE JOURNAL DU  
RALLYE TOUS LES H00 SUR



**NAX**  
REGION  
NAX - VERNAMIEGE - MASE

# ES 9 – 12 Val des Dix

Samedi 15 octobre

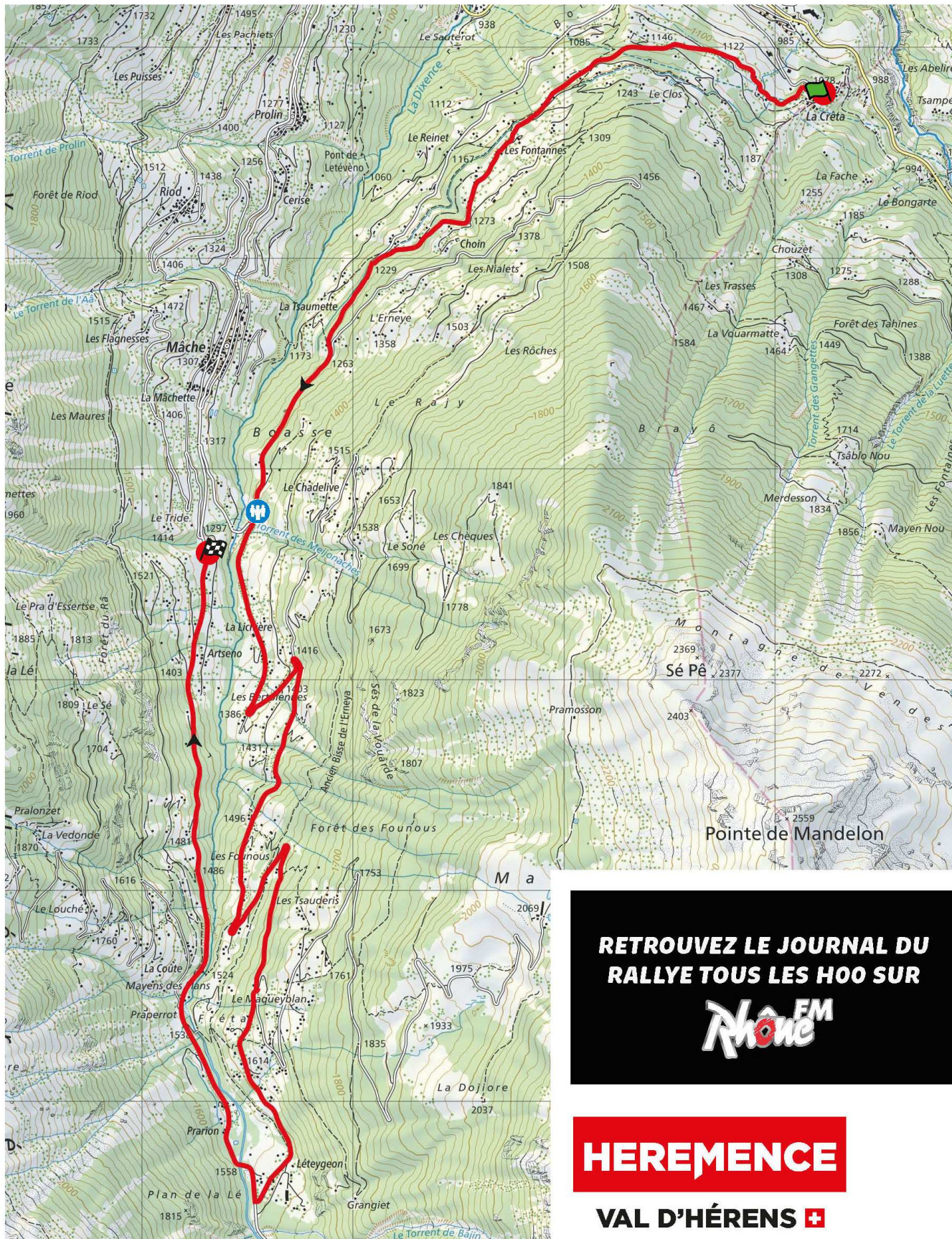
12.550 km

Accès public :



Fermetures de routes: 09:15 – 14:00 et 15:00 – 19:30

Première voiture: ES9 10:50 – ES12 16:35



**RETROUVEZ LE JOURNAL DU RALLYE TOUS LES HOO SUR**  
**Rhône FM**

**HEREMENCE**

**VAL D'HÉRENS** 

# Liste engagés VHC

	Pilote		Copilote		Véhicule
H1	Bérard Eddy	SUI	Bérard Florence	SUI	BMW M3
H2	Gonon Florian	SUI	Horgnies Michel	SUI	Ford Escort MK1
H3	Trolliet Guy	SUI	Moulin Sébastien	SUI	Porsche 911
H4	Keller Erwin	SUI	Juple Dominique	SUI	BMW M3
H5	Bender Danny	SUI	Leyvraz Mathias	SUI	Opel Kadett E GSi 16v
H6	Nicolas Gérard	SUI	Métral Laurent	SUI	Ford Sierra Cosworth
H7	Jolidon Nicolas	SUI	Jolidon Cédric	SUI	BMW 325 i Gr. A
H8	Blanchard Christian	SUI	Von Kaenel Éric	SUI	Ford Escort RS 1800
H9	Fornage Jean-Elie	SUI	Rouvet Bernard	LUX	Porsche 911 RS
H10	Tapparel Eddy	SUI	Tapparel Marion	SUI	Porsche 911 SC
H11	Kühnis Marco	SUI	Armando Martin	SUI	BMW M3
H12	Cornuz Claude-Alain	SUI	Peralta Luis	SUI	Ford Sierra Cosworth RS
H14	Constantin Stéphane	SUI	Cotter Aurélien	SUI	Ford Escort RS 2000
H15	Rumo Christophe	SUI	Cottet Samuel	SUI	Ford Escort RS 2000
H16	Biaggi Gaetan	SUI	Choulat Laurent	SUI	Ford Escort MK2
H17	Cretegnny Jean-Romain	SUI	Zwahlen Mandy	SUI	Ford Escort
H18	Coquoz Sébastien	SUI	Winiger William	SUI	Opel Kadett GTE
H19	Gaspardi Steve	SUI	Frehner Jessy	SUI	Opel Corsa GSi



# Liste engagés Modernes

	Pilote		Copilote		Véhicule
1	Hirschi Jonathan	SUI	Volluz Michaël	SUI	VW Polo Rally 2
2	Michellod Jonathan	SUI	Fellay Stéphane	SUI	Skoda Fabia Rally 2
3	Coppens Mike	SUI	Roux Christophe	SUI	Skoda Fabia Rally 2
4	Burri Michael	FRA	Levratti Anderson	FRA	Hyundai i20 Rally 2
5	Pinto Sergio	SUI	Barras Sophie	SUI	Alpine A 110 RGT
6	Althaus Cédric	SUI	Lathion Gaëtan	SUI	Skoda Fabia Evo Rally 2
7	Loix Freddy	BEL	Tsjoen Pieter	BEL	Skoda Fabia Rally 2
8	Erard David	SUI	Marchand Quentin	SUI	Skoda Fabia Rally 2
9	Van Parijs Tim	BEL	Heyndrickx Kurt	BEL	Porsche 997 GT3
10	Schneeberger Steeves	SUI	Cler Christophe	SUI	Ford Fiesta Rally 2
11	Cheseaux Fabien	SUI	Produit Fabien	SUI	Skoda Fabia Rally 2
12	Berner Sébastien	SUI	Chappot Grégoire	SUI	Peugeot 208 T16
14	Craviolini Xavier	SUI	Micheloud Yannick	SUI	Abarth Fiat 124
15	Carrard Xavier	SUI	Balet Gilbert	SUI	Mitsubishi Lancer Evo IX R4
16	Ehrensperger Monique	FRA	Rossier Géraldine	SUI	Mitsubishi Lancer EVO V
17	Filip Alexandru	ROM	Lazar Gabriel	ROM	Renault Clio
18	Vergalle Steven	BEL	Depret Bart	BEL	Renault Clio 4
19	Althaus Sacha	SUI	Zbinden Lisiane	SUI	Renault Clio
20	Vuistiner Ismaël	SUI	Kummer Florine	SUI	Renault Clio
21	Girolamo Guillaume	SUI	Bétrisey Benjamin	SUI	Renault Clio 5
22	Loeffler Yoan	SUI	Coppa Mathieu	FRA	Renault Clio V
23	Moulin Cédric	SUI	Bigler Éric	SUI	Renault Clio
24	Dayer Jean-Yves	SUI	Pralong Anaïs	SUI	Renault Clio
25	Hastir Charles-Antoine	BEL	Greppin Charlène	SUI	Renault Clio RS
26	Battaglia Thomas	FRA	Della Pina Marc	FRA	Renault Clio
27	Rey Emeric	FRA	Gines Elodie	FRA	Peugeot 208 Rally 4
28	Lathion Nicolas	SUI	Tendille Mélanie	SUI	Renault Clio V
29	Devanthery Aurélien	SUI	Delasoie Gael	SUI	Peugeot 208 VTI
30	Bérard Laurent	SUI	Zwahlen Audrey	SUI	Honda Civic Type R
31	Droz Michaël	SUI	Lattion Sarah	SUI	Peugeot 208
32	Ramel Olivier	SUI	Barrachin Florian	FRA	Renault Clio Ragnotti
33	Rossi Laurent	SUI	Perruchoud Timothée	SUI	Peugeot 206 XS
34	Matos José	SUI	Matos Telmo	SUI	Citroen C2
35	Soguel Didier	SUI	Jeanmonod Frédéric	SUI	Renault Clio
36	Blanc Vincent	SUI	Derivaz Sébastien	SUI	Renault Clio RC5
37	Surroca Yohan	SUI	Mahinc Enzo	FRA	Peugeot 208
38	Tettamanti Simone	SUI	Petraglio Nicola	SUI	Peugeot 208 VTI
39	Ferrez Jean-Albert	SUI	Rossi Mario	SUI	Renault Clio Rally5
40	Studer Sébastien	SUI	Rossetti Amanda	SUI	Renault Clio
41	Santschi Willy	SUI	Chaignat Loris	FRA	Renault Clio 5
42	Aebi Claude	SUI	Vuffray Justin	SUI	Renault Clio
43	Maret Thibault	SUI	Maître Grégory	SUI	Peugeot 208

# Liste engagés Modernes

	Pilote		Copilote		Véhicule
44	Lamon Léo	SUI	Corsini Alain	SUI	Peugeot 208 R2
45	Bron Pascal	SUI	Aubry Gaetan	SUI	Citroen DS3
46	Torrent Didier	SUI	Robyr Dominique	SUI	Citroën DS3 R3T Sport Chic
47	Marzolo Kevin	SUI	Besse Grégory	SUI	Citroën DS3 R3T
48	Nanchen Jérôme	SUI	Monnet Ryan	SUI	Ford Puma
49	Rey Jérôme	SUI	Zuber Jean-Philippe	SUI	Subaru Impreza
50	Vosahlo Cyril	FRA	Saye Romane	FRA	Subaru Impreza
51	Langenegger Max	SUI	Walther Heinz	SUI	Citroën C2 R2
52	Zurkinden Mathieu	SUI	Volery Simon	SUI	Citroën C2 R2
53	Zaros Frank	SUI	Althaus Coline	SUI	Citroën C2
54	Cruz Alexandre	SUI	Ramel Alissia	SUI	Renault Clio Ragnotti
55	Farine Benoît	SUI	Waeber Claudia	SUI	Renault Clio RS
56	Broussoux Philippe	SUI	–	–	Renault Clio
57	Cuenin Geoffrey	SUI	Hürlimann Andrei	SUI	Peugeot 106 GTI
58	Kilchenmann Alphonse	SUI	Kargl Benedikt	SUI	Suzuki Swift 1.6 VVT Sport 3P
59	Claire Quentin	SUI	Claire Gabriel	SUI	Peugeot 106 S16
60	Giselli Maël	SUI	Nicolet Valentin	SUI	Renault Twingo

