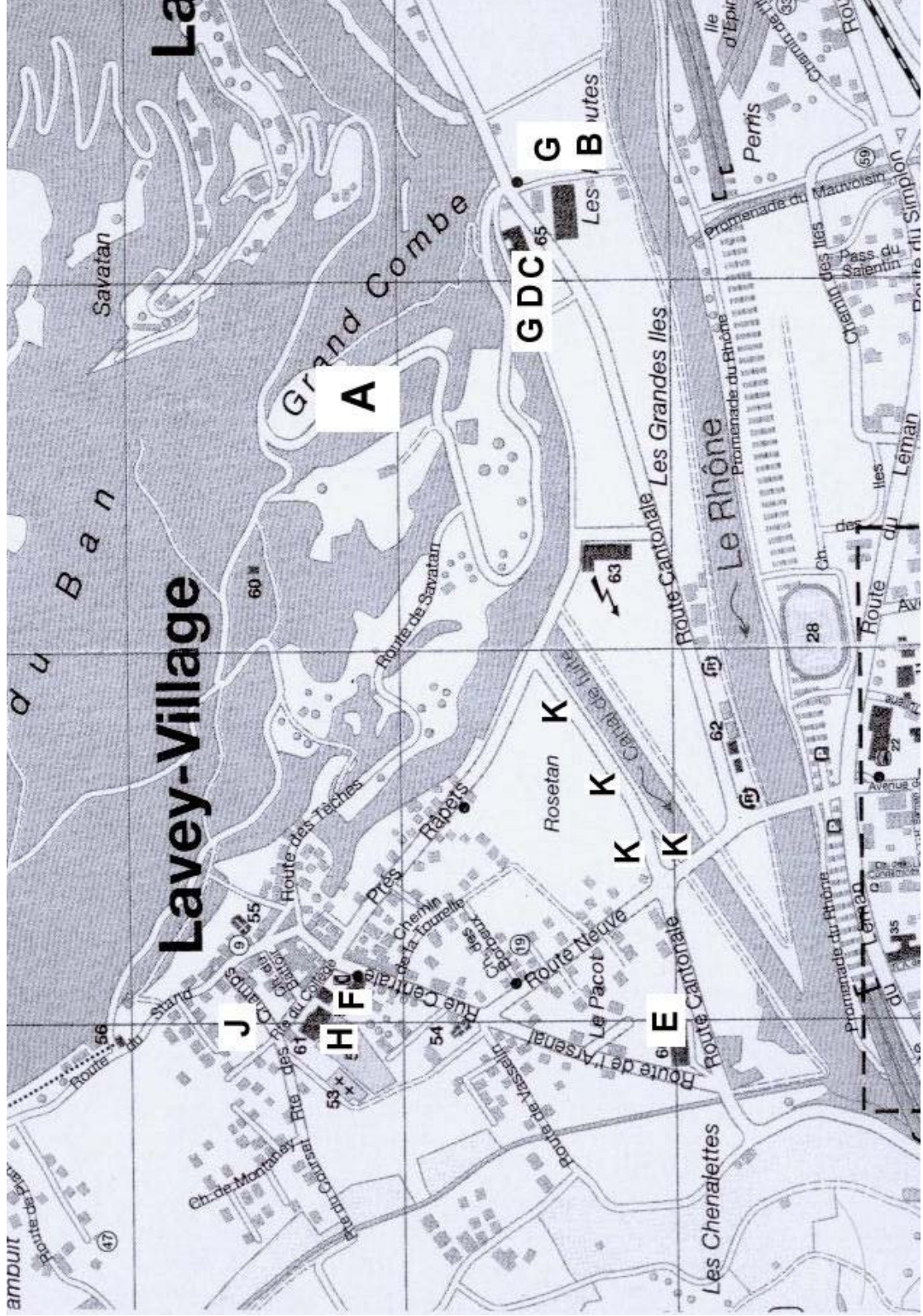


No	Fahrer	Beifahrer	Nat	Bewerber	Auto	Cl
1	CREMONA Devis	RAVASI Pietro	CH-CH	Scuderia Zero 4 Piu	Mitsubishi Lancer Evo VIII	N5
2	GALLI Antonio	PAGANI Giusva	CH-CH	Scuderia Zero 4 Piu	Citroën C2 Super 1600	A2
3	PETER Marcel	HEINZER Roger	CH-CH	Lugano Racing Team	Peugeot 206 Super 1600	A2
4	VON DACH Hervé	BALET Gilbert	CH-CH	Lugano Racing Team	Peugeot 206 RC	N3
5	MULLER Patrick	LUGRIN Frédéric	CH-CH	Müller Patrick	Subaru Impreza WRC	A5
6	BURRI Olivier	SAUCY André	CH-CH	Scuderia Zero 4 Piu	Subaru Impreza STI	N5
7	GERMAIN Didier	GUBLER Philippe	CH-CH	Scuderia Zero 4 Piu	Mitsubishi Lancer Evo VII	N5
8	MARTI Chris	MARTI Stéphanie	CH-CH	Käsemacher Rallye Team	Mitsubishi Lancer Evo VI	N5
9	LOVIS Grégory	DIAZ Aurore	CH-E	Racing Team Nyonnais	Subaru Impreza WRX	N5
10	GALARD Didier	SPACK Laurent	CH-CH	Racing Fan's	Subaru Impreza STI	N5
11	DULEX Yves	FINKBOHNER Ferruccio	CH-CH	Dulex Yves	Mitsubishi Evo VI	N5
12	LOURENCO Rui	BORGAZZI André	CH-CH	Lourenço Rui	Subaru Impreza GT	N5
14	ZEIER Gerhard	VON KAENEL Roger	CH-CH	Zeier Gerhard	Saab 900 T16	ISA5
15	RAPPAZ Joël	AIGROZ Ludovic	CH-CH	Lugano Racing Team	BMW M3	ISA5
16	BROSY Clovis	COMISSO Aline	CH-CH	Ecurie des Orçons	BMW 325 I	ISA4
17	BERNASCONI Edy	BACIOCCHI Alice	CH-CH	Lugano Racing Team	BMW 325 I	ISA4
18	EGGIMANN André	WINIGER William	CH-CH	Chablais Racing Team	BMW M3	ISA4
19	FAVRE Pierre-André	FAVRE Danielle	CH-CH	Favre Pierre-André	BMW 325 I	ISA4
20	PITTELOUD Joël	CASTELLA Arnaud	CH-CH	Chablais Racing Team	Opel Astra	A3
21	COMINELLI Yvan	SOTTILE Carmelo	CH-CH	Lugano Racing Team	Renault Clio Williams	A3
22	TAVERNEY Hervé	TAVERNEY Yvan	CH-CH	Lugano Racing Team	Renault Clio	A3
23	CORBI David	X	CH-CH	Ecurie des Orçons	Renault Clio Williams	A3
24	BERARD Laurent	DELAISOIE Gaël	CH-CH	Chablais Racing Team	VW Golf III	A3
25	SIMON Nicolas	D'AMICO Vanessa	CH-CH	Ecurie du Jorat	Seat Ibiza GTI	A3
26	SAVARY Alexandre	HERBSTREUTH Suzanne	CH-CH	Lugano Racing Team	Peugeot 106 Maxi	A2
27	BAIKER Cédric	SANTONOCITO Luc	CH-CH	Ecurie de Genève	Peugeot 206 Coupe	A2
28	NOIRAT Philippe	STUесси Claudia	CH-CH	Ecurie des Orçons	Peugeot 206 Coupe	A2
29	RUSSO Thierry	REY Isabelle	CH-CH	Ecurie de Genève	Peugeot 206 Coupe	A2
30	BAILAT Olivier	BERSIER Sacha	CH-CH	Ecurie des Orçons	Peugeot 206 Coupe	A2
31	MARCHESI Piero	GERANIO Luca	CH-CH	Scuderia Zero 4 Piu	Peugeot 206 Coupe	A2
32	ZUFFEREY Brice	ZUFFEREY Yannick	CH-CH	Lugano Racing Team	Peugeot 206 Coupe	A2
33	CEREGHETTI Davide	MANGILI Stephano	CH-CH	Scuderia Zero 4 Piu	Peugeot 206 Coupe	A2
34	BAGNOUD Patrick	DIETRICH Eric	CH-F	Ecurie 13 Etoiles	Peugeot 206 Coupe	A2
35	BACHMANN Pascal	CHABLAIS Patrick	CH-CH	Lugano Racing Team	Peugeot 206 Coupe	A2
36	ROSSOZ Pascal	CINCOTTA Laeticia	CH-CH	Atelier de la Tzoumaz	Renault Clio Williams	N3
37	DEISS Steve	DEISS Jessica	CH-CH	Racing Club Jurassien	Renault Clio RS	N3
38	POSTIZZI Didier	ANNEN Jean-Pierre	CH-CH	Ecurie du Nord	Renault Clio RS	N3
39	RUSCONI Andrea	X	CH-CH	Scuderia Zero 4 Piu	Renault Clio	N3
40	DUSSEZ Gérard	MOULIN Sandra	CH-CH	Lugano Racing Team	Renault Clio	N3
41	RUSCONI Mauro	LENZI Moira	CH-CH	Rusconi Mauro	Renault Clio	N3
42	GOBALET Stéphane	CHARPILLOZ Stéfan	CH-CH	Lugano Racing Team	Peugeot 306	N3
43	VENTURI Nicolas	SAUDAN Gaylord	CH-CH	Chablais Racing Team	Honda Civic Type R	N3
44	BASSI Bonaventura	SAN PIETRO Gabriele	CH-CH	Scuderia Zero 4 Piu	Renault Clio	N3
45	BONI Mattia	VOZZO Marco	CH-CH	Scuderia Zero 4 Piu	Renault Clio Light	N3
46	BOLLA Alessandro	ARNABOLDI Alessandro	CH-CH	Scuderia Zero 4 Piu	Honda Integra Type R	N3
47	NICOLIER Bertrand	NICOLIER Nathalie	CH-CH	Racing Team Nyonnais	Renault Clio RS	N3
48	BERARD Eddy	GAILLAND Samuel	CH-CH	Chablais Racing Team	Honda Civic Type R	N3
49	CRAVIOLINI Xavier	MICHELOUD Yannick	CH-CH	Lugano Racing Team	Honda Civic Type R	N3
50	BUEMI Toni	GABELLA Alex	CH-CH	Racing Team Nyonnais	Renault Clio RS	N3
51	PINTO Sergio	LATTION Joël	CH-CH	Chablais Racing Team	Honda Civic Type R	N3
52	WILLENER Frédéric	RANDIN Daniel	CH-CH	Ecurie des 4 Anneaux	Honda Integra Type R	N3
53	DUBUIS Frédéric	ANTONELLI Valérie	CH-CH	Lugano Racing Team	Peugeot 306	N3
54	FICHERA Alessandro	MUNNIA Fabio	CH-CH	Scuderia Zero 4 Piu	Renault Clio Williams	N3
55	VANNIER Yann	PARISOD Michel	CH-CH	Team Adréaline	Renault Clio 16V	N3
56	JONER Eric	CANDAUX Maryse	CH-CH	Scuderia Taifyn	Renault Clio RS	N3
57	PITTET David	TORNAY Pascal	CH-CH	Chablais Racing Team	VW Golf GTI 16V	ISA3
58	CHAVANNE Christian	BIAGGI Arnaud	CH-CH	Ecurie des Orçons	VW Golf GTI 8V	ISA3
59	MONNARD Michel	GUILLAUME Julien	CH-CH	Monnard Michel	Peugeot 205 GTI	ISA3
60	BOCHSLER Martin	WELTI Michael	CH-CH	Lugano Racing Team	Renault Clio 16V	ISA3
61	LEHMANN Alain	LEGERET Michaël	CH-CH	Racing Team Nyonnais	Renault Clio Williams	ISN3
62	TISSIERES Joël	VOLLUZ Sébastien	CH-CH	Lugano Racing Team	Peugeot 106 S16	A2
63	REY-MERMET Julien	WUEGER Noémie	CH-CH	Lugano Racing Team	Peugeot 106 GTI	A2
64	LE COULTRE Julien	VOEGELI Johann	CH-CH	Lugano Racing Team	Peugeot 106 S16	A2
65	ISENEGGER Marc	MARTINOLI Yan	CH-CH	Racing Team Nyonnais	Peugeot 106 GTI	A2
66	LE COULTRE Stéphanie	CHAPPAZ Sandrine	CH-CH	Lugano Racing Team	Citroën Saxo VTS	A2
67	VUKASOVIC Laurent	FRISON Réjean	CH-F	Ecurie des 4 Anneaux	Citroën C2	A2
68	BIZEAU Véronique	EICHER Agnès	CH-CH	Ecurie 13 Etoiles	Citroën C2	A2
69	ODERMATT Christoph	BAILEY Malcolm	CH-CH	Obermatt Christoph	Peugeot 106	A2
70	AFFOLTER Jean-Michel	FARINE Jacques	CH-CH	Ecurie des Orçons	Citroën Saxo	A2
71	RAY Timothée	KRUMMENACHER Thierry	CH-CH	Lugano Racing Team	Citroën Saxo VTS	N2
72	RAMEL Olivier	DUSSEX Sarah	CH-CH	Racing Team Nyonnais	Citroën Saxo VTS	N2
73	MOULIN Cédric	BIGLER Eric	CH-CH	Ecurie du Jorat	Peugeot 106 S16	N2
74	DUBEY Jérôme	LAMON Léonard	CH-CH	Lugano Racing Team	Citroën Saxo VTS	N2
75	PETERMANN Romain	AMEY Magali	CH-CH	Ecurie des Orçons	Citroën Saxo VTS	N2
76	FOURNIER Fabien	FOURNIER Alexandre	CH-CH	Fournier Fabien	Opel Corsa Gsi	N2
77	DARBELLAY Grégoire	BESSE Sophie	CH-CH	Atelier de la Tzoumaz	Peugeot 106 GTI	N2
78	DUVOISIN Pierre	GLANNAZ Sandrine	CH-CH	Duvoisin Pierre	Peugeot 106 S16	N2
79	POULY Olivier	PAHUD Frédéric	CH-CH	Team Trajectoire	Citroën Saxo VTS	N2
80	FINGER Markus	SAURER Stefanie	CH-CH	Equipe Bernoise	Peugeot 106 Rallye	N2
81	LANGENEGGER Max	ROTHENBUEHLER Stefan	CH-CH	Ecurie Basilik	Peugeot 106 GTI	N2
82	KILCHENMANN Alphonse	KILCHENMANN Jacqueline	CH-CH	Kilchenmann Alphonse	Opel Corsa 1.6 i	N2
83	PAHUD Joël	SCHRANZ Nathalie	CH-CH	Ecurie du Jorat	Peugeot 106 GTI	N2
84	GUILLAUME Steeve	DUVANEL Evelyne	CH-CH	Scuderia Taifyn	Peugeot 106 Rallye	ISA1
85	JUNGEN Daniel	PFISTER Carole	CH-CH	Jungen Daniel	Peugeot 106 Rallye	N1
86	MICHEL Hubert	PITTET Grégory	CH-CH	Chablais Racing Team	Peugeot 106 Rallye	N1
87	PAHUD Jean-Pierre	PLANCHAMP Xavier	CH-CH	Ecurie du Jorat	Peugeot 106 Rallye	N1

3. Rallye du Chablais 2006

Lageplan



A: Anhängerpark (Grand Combe, parc académie de police)
B: Lärmkontrolle (Front bastionné de Lavey)
C: Administrative Kontrolle (Front bastionné de Lavey)
D: Technische Kontrolle (Front bastionné de Lavey)
E: Startpark, Gruppierungspark Freitag
F: Gruppierungspark Samstag und geschlossener Park Schulpausenplatz von Lavey
G: Assisenzparks (NUR die 2 Parks von Front bastionné)
H: offizielles Anschlagbrett, Rennleitung, Ausrechnung, telefonische Permanenz, Presseraum, Kantinen. (Mehrzweckhalle)
J: offizieller Park und Presse
K: öffentlicher Park (Einbahnstrasse) Sich nach Regeln der „Officiels“ verhalten

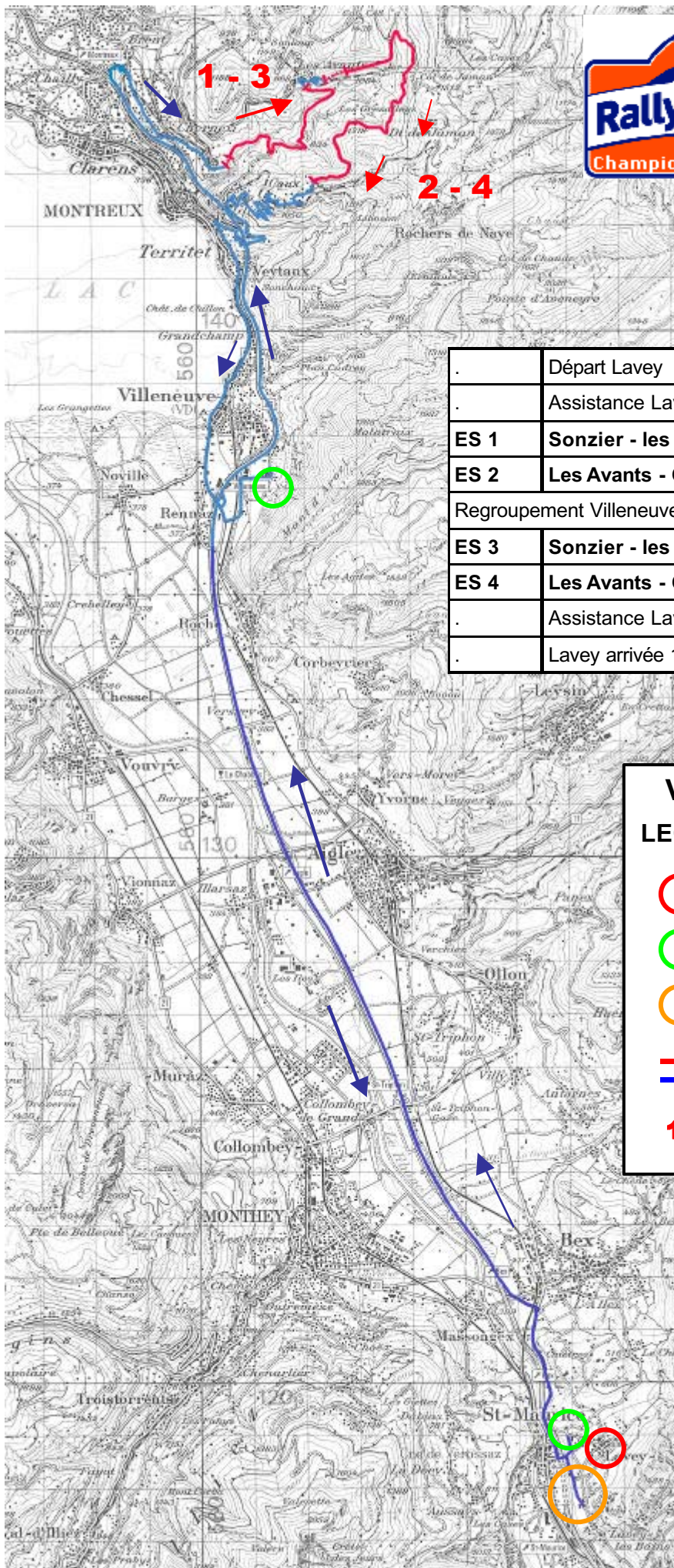
Zeitplan Rallye du Chablais 2006

Freitag 9. Juni 2006 - 1. Etappe

	Wagenabnahme		07:00-12:00
Start	Lavey	.	15:00
Ass	Lavey (10')		15:03
SP 1	Sonzier - les Avants	4.80 km	15:50
SP 2	Les Avants - Caux	7.20 km	16:50
Regr	Villeneuve FunPlanet (50')		16:45
SP 3	Sonzier - les Avants	4.80 km	17:52
SP 4	Les Avants - Caux	7.20 km	18:07
Ass	Lavey (30')		18:51
Ziel	Lavey		19:30

Samstag 10. Juni 2006 - 2. Etappe







Start	Lavey		06:45
Ass	Lavey (10')		06:48
SP 5	Luan - Lécherette	20.77 km	07:30
SP 6	La Comballaz	4.70 km	08:05
SP 7	Col de la Croix	9.88 km	08:36
Regr	Lavey-Village (20')		09:18
Ass	Lavey (20')		09:41
SP 8	Luan - Lécherette	20.77 km	10:34
SP 9	La Comballaz	4.70 km	11:09
SP 10	Col de la Croix	9.88 km	11:40
Regr	Lavey-Village (70')		12:22
Ass	Lavey (20')		13:35
SP 11	Les Rives	6.80 km	14:19
SP 12	Champoussin	6.70 km	14:47
SP 13	Evionnaz-Collonges	11.19 km	15:31
Regr	Lavey-Village (20')		16:06
Ass	Lavey (20')		16:29
SP 14	Les Rives	6.80 km	17:13
SP 15	Champoussin	6.70 km	17:41
SP 16	Evionnaz-Collonges	11.19 km	18:25
Ziel	Lavey-Village		19:00
	Preisverteilung		ab 22:30

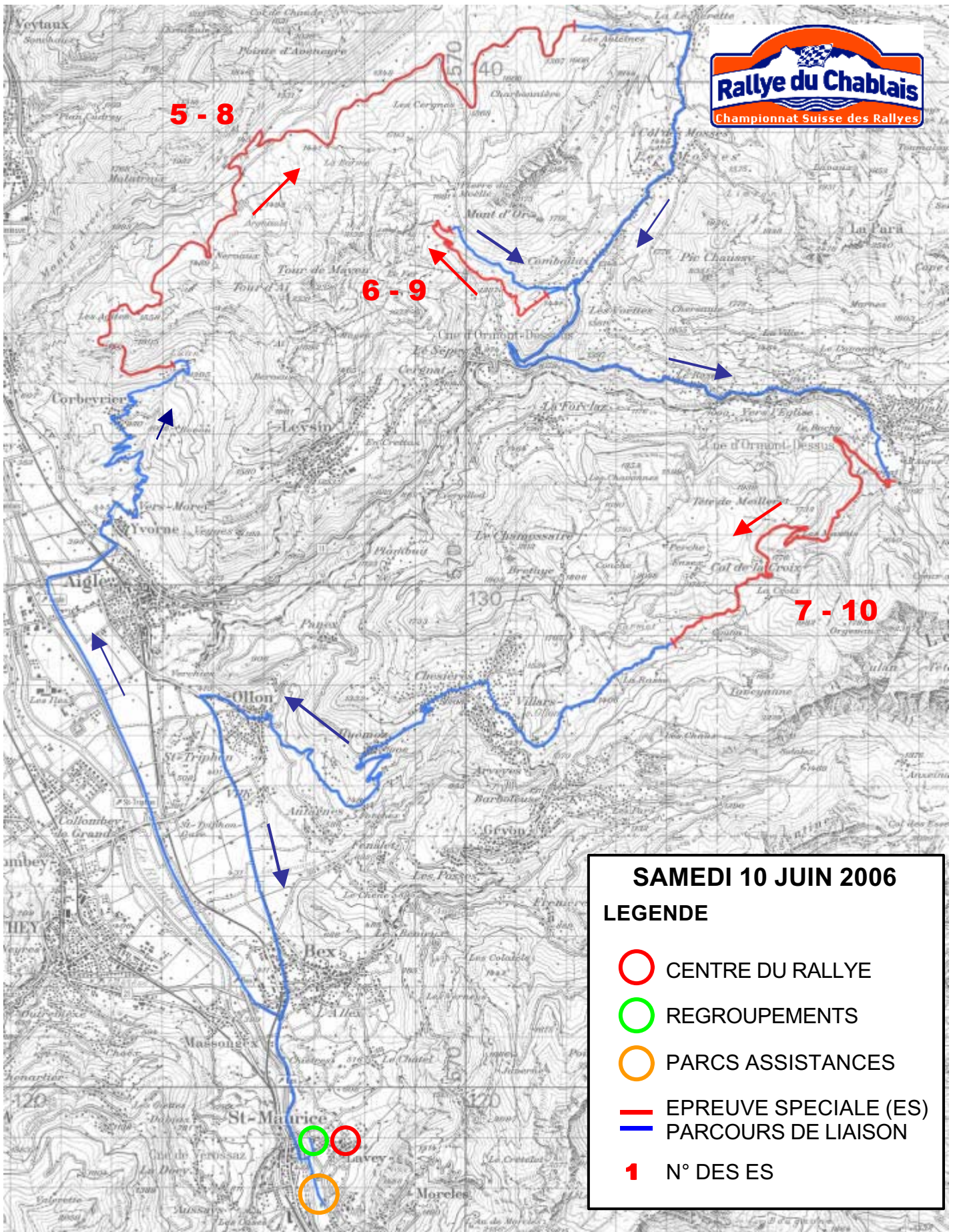


.	Départ Lavey	.	15h00
.	Assistance Lavey	10 min	15h03
ES 1	Sonzier - les Avants 1	4.800 km	15h50
ES 2	Les Avants - Caux 1	7.200 km	16h50
Regroupement Villeneuve FunPlanet		50 min	16h45
ES 3	Sonzier - les Avants 2	4.800 km	17h52
ES 4	Les Avants - Caux 2	7.200 km	18h07
.	Assistance Lavey	30 min	18h51
.	Lavey arrivée 1ère étape	.	19h30

VENDREDI 9 JUIN 2006

LEGENDE

-  CENTRE DU RALLYE
-  REGROUPEMENTS
-  PARCS ASSISTANCES
-  EPREUVE SPECIALE (ES)
-  PARCOURS DE LIAISON
-  N° DES ES



SAMEDI 10 JUN 2006

LEGENDE

- CENTRE DU RALLYE
- REGROUPEMENTS
- PARCS ASSISTANCES
- EPREUVE SPECIALE (ES)
- PARCOURS DE LIAISON
- 1** N° DES ES

SPECIALE

LUAN
COMBALLAZ
COL de la CROIX

FERMETURE

06H00
 07H00
 07H15

1 ER PASSAGE

ES 5 - 07H30
 ES 6 - 08H05
 ES 7 - 08H36

2 ÈME PASSAGE

ES 8 - 10H34
 ES 9 - 11H09
 ES 10 - 11H40

OUVERTURE

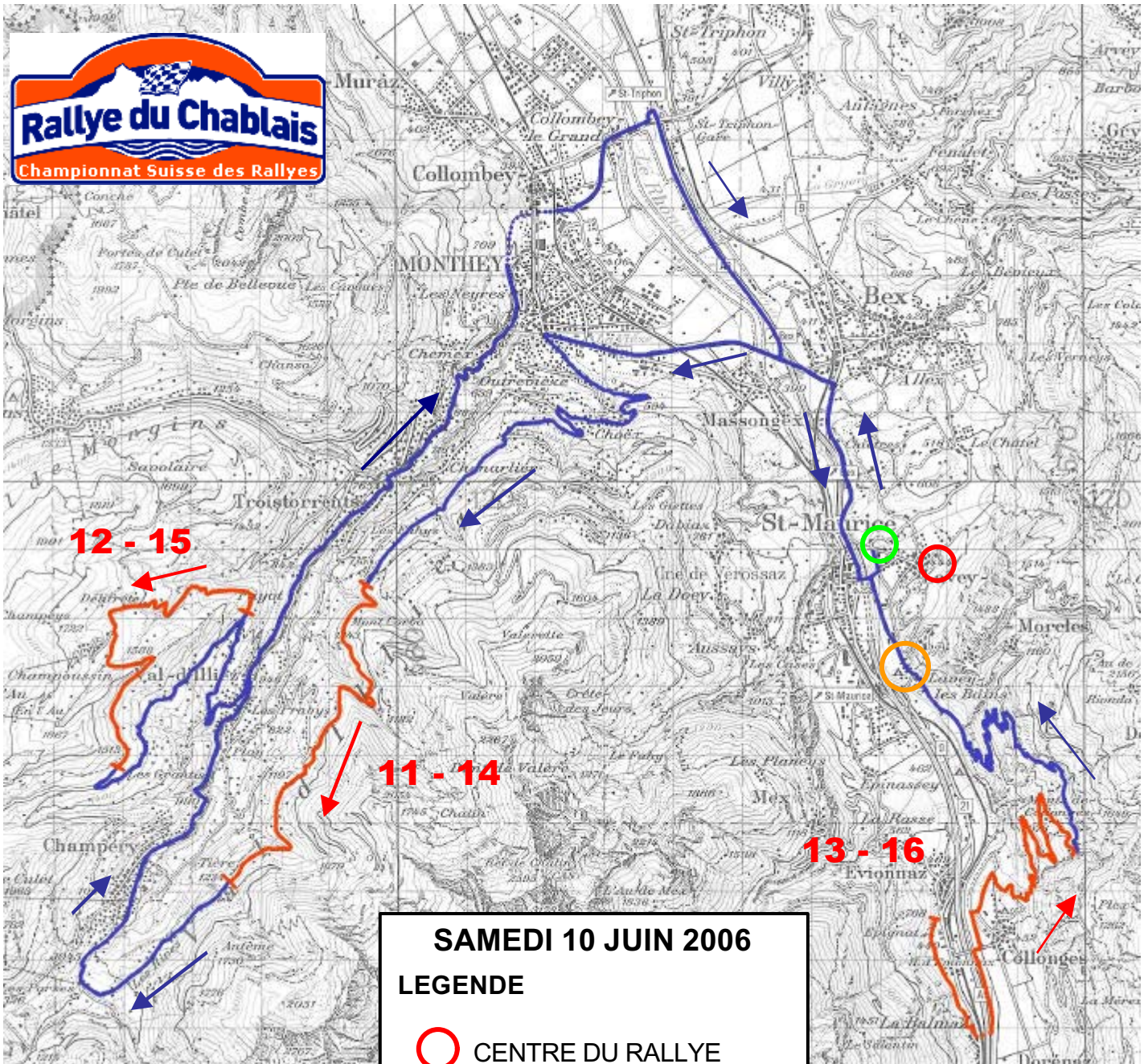
12H30
 13H00
 13H30

ASSISTANCES

REGROUPEMENTS

06H48 (10 minutes)
 09H18 (20 minutes)

09H41 (20 minutes)
 12H22 (70 minutes)



SAMEDI 10 JUN 2006

LEGENDE

- CENTRE DU RALLYE
- REGROUPEMENTS
- PARCS ASSISTANCES
- EPREUVE SPECIALE (ES)
- PARCOURS DE LIAISON
- 1 N° DES ES

SPECIALE
LES RIVES
CHAMPOUSSIN
EVIONNAZ-COLLONGES

FERMETURE
 13H00
 13H30
 14H00

1 ER PASSAGE
 ES 11 - 14H19
 ES 12 - 14H47
 ES 13 - 15H31

2 ÈME PASSAGE
 ES 14 - 17H13
 ES 15 - 17H41
 ES 16 - 18H25

OUVERTURE
 19H00
 19H30
 20H00

ASSISTANCES
REGROUPEMENTS
ARRIVEE FINALE

13H35 (20 minutes)
 16H06 (20 minutes)
 19H00

16H29 (20 minutes)



Vendredi 9 juin 2006

Parcours	CH N°	ES N°	Moyenne	Secteur N°	Km secteur	Km E.S.	Temps min.	Fermeture Ouverture	1ère voiture	90ème voiture
Lavey-Ancien-Arsenal Départ	*0*								15:00	16:30
Lavey - Entrée P.A.	0A		28.00	0	1.40		00:03		15:03	16:33
Lavey - Sortie P.A.	0B			0A			00:10		15:13	16:43
Sonzier	1		60.90	0B	34.51		00:34		15:47	17:17
Sonzier - Les Avants 1		1				4.80	00:03	F: 14:45 O: 20:00	15:50	17:20
Les Avants	2		27.95	1	5.59		00:12		16:02	17:32
Les Avants - Caux 1		2				7.20	00:03	F: 15:00 O: 20:00	16:05	17:35
Villeneuve FunPlanet - Entrée P.R.	*2A*		34.74	2	23.16		00:40		16:45	18:15
Villeneuve FunPlanet - Sortie P.R.	2B			2A			00:45		17:30	19:00
Sonzier	3		48.69	2B	15.42		00:19		17:49	19:19
Sonzier - Les Avants 2		3				4.80	00:03	F: 14:45 O: 20:00	17:52	19:22
Les Avants	4		27.95	3	5.59		00:12		18:04	19:34
Les Avants - Caux 2		4				7.20	00:03	F: 15:00 O: 20:00	18:07	19:37
Lavey - Entrée P.A.	4A		58.00	4	42.53		00:44		18:51	20:21
Lavey - Sortie P.A.	4B			4A			00:30		19:21	20:51
Lavey-Arsenal - Fin 1ère étape	*4C*		14.67	4B	2.20		00:09		19:30	21:00
Total 1ère étape					130.40	24.00				

Rallye du Chablais 2006



Samedi 10 juin 2006

Parcours	CH N°	ES N°	Moyenne	Secteur N°	Km secteur	Km E.S.	Temps min.	Fermeture Ouverture	1ère voiture	90ème voiture
Lavey-Arsenal - Dép. 2ème étape	*4D*								6:45	8:15
Lavey entrée P. A.	4E		28.00	4D	1.40		00:03		06:48	8:18
Lavey sortie P. A.	4F			4E			00:10		06:58	8:28
Luan	5		52.08	4F	25.17		00:29		07:27	8:57
Luan - Lécherette 1		5				20.77	00:03	F: 06:00 O: 12:30	07:30	9:00
La Comballaz	6		55.88	5	29.80		00:32		08:02	9:32
La Comballaz 1		6				4.70	00:03	F: 07:00 O: 13:00	08:05	9:35
Les Diablerets	7		44.27	6	20.66		00:28		08:33	10:03
Col de la Croix 1		7				9.88	00:03	F: 07:15 O: 13:30	08:36	10:06
Lavey-Ecole - Entrée P.R.	*7A*		52.83	7	36.98		00:42		09:18	10:48
Lavey-Ecole - Sortie P.R.	7B			7A			00:20		09:38	11:08
Lavey - Entrée P.A.	7C		36.00	7B	1.80		00:03		09:41	11:11
Lavey - Sortie P.A.	7D			7C			00:20		10:01	11:31
Luan	8		50.34	7D	25.17		00:30		10:31	12:01
Luan - Lécherette 2		8				20.77	00:03	F: 06:00 O: 12:30	10:34	12:04
La Comballaz	9		55.88	8	29.80		00:32		11:06	12:36
La Comballaz 2		9				4.70	00:03	F: 07:00 O: 13:00	11:09	12:39
Les Diablerets	10		44.27	9	20.66		00:28		11:37	13:07
Col de la Croix 2		10				9.88	00:03	F: 07:15 O: 13:30	11:40	13:10
Lavey-Ecole - Entrée P.R.	*10A*		52.83	10	36.98		00:42		12:22	13:52
Lavey-Ecole - Sortie P.R.	10B			10A			01:10		13:32	15:02
Lavey - Entrée P.A.	10C		29.80	10B	1.49		00:03		13:35	15:05
Lavey - Sortie P.A.	10D			10C			00:20		13:55	15:25
Les Rives	11		49.17	10D	17.21		00:21		14:16	15:46

Rallye du Chablais 2006

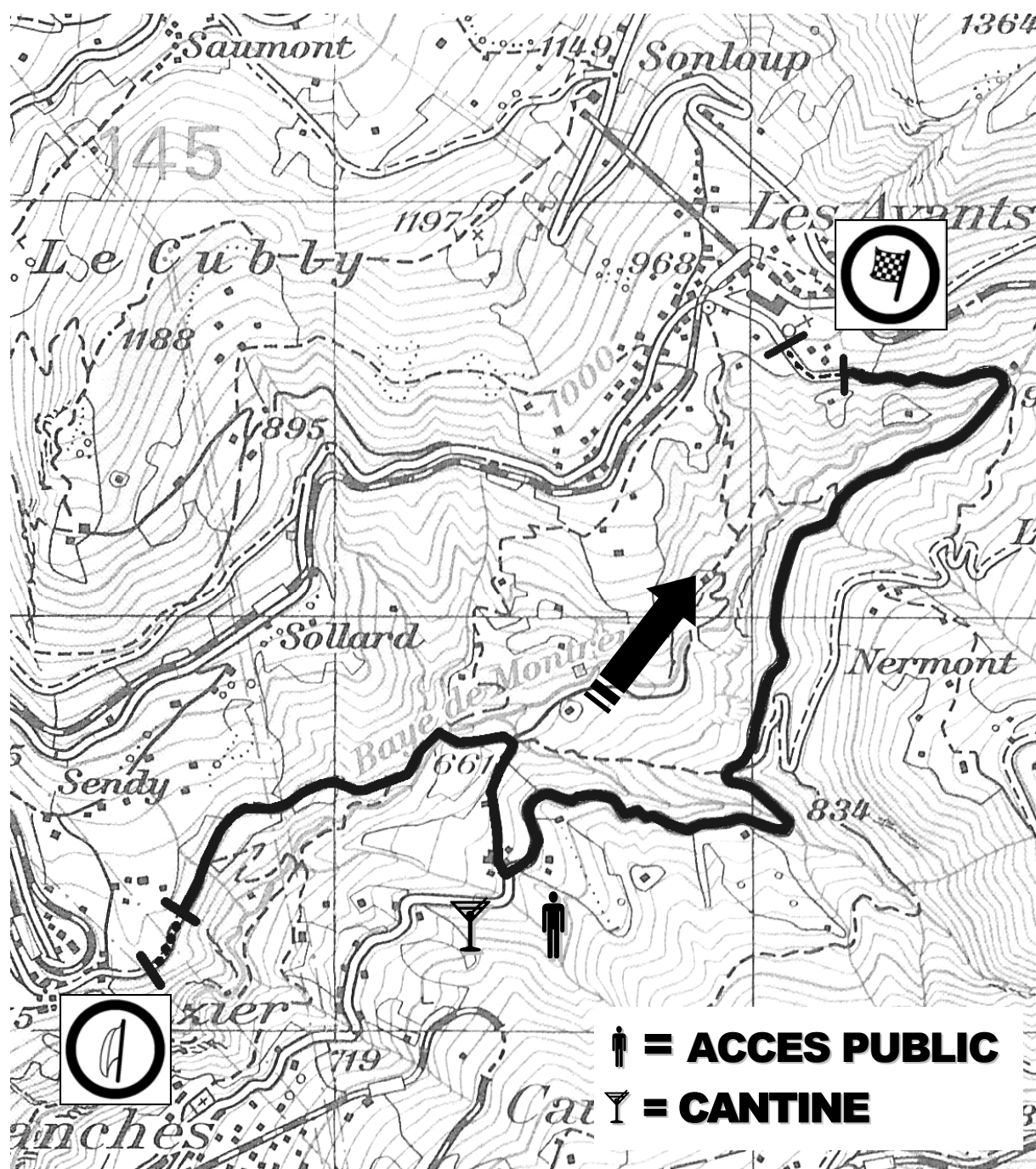


Samedi 10 juin 2006

Parcours	CH N°	ES N°	Moyenne	Secteur N°	Km secteur	Km E.S.	Temps min.	Fermeture Ouverture	1ère voiture	90ème voiture
Les Rives 1		11				6.80	00:03	F: 13:00 O: 19:00	14:19	15:49
Champoussin	12		44.88	11	18.70		00:25		14:44	16:14
Champoussin 1		12				6.70	00:03	F: 13:30 O: 19:30	14:47	16:17
Evionnaz	13		56.71	12	38.75		00:41		15:28	16:58
Evionnaz - Collonges 1		13				11.19	00:03	F: 14:00 O: 20:00	15:31	17:01
Lavey-Ecole - Entrée P.R.	*13A*		39.75	13	23.19		00:35		16:06	17:36
Lavey-Ecole - Sortie P.R.	13B			13A			00:20		16:26	17:56
Lavey - Entrée P.A.	13C		36.00	13B	1.80		00:03		16:29	17:59
Lavey - Sortie P.A.	13D			13C			00:20		16:49	18:19
Les Rives	14		49.17	13D	17.21		00:21		17:10	18:40
Les Rives 2		14				6.80	00:03	F: 13:00 O: 19:00	17:13	18:43
Champoussin	15		44.88	14	18.70		00:25		17:38	19:08
Champoussin 2		15				6.70	00:03	F: 13:30 O: 19:30	17:41	19:11
Evionnaz	16		56.71	15	38.75		00:41		18:22	19:52
Evionnaz - Collonges 2		16				11.19	00:03	F: 14:00 O: 20:00	18:25	19:55
Lavey-Ecole - Arrivée Finale	*16A*		39.75	16	23.19		00:35		19:00	20:30
Total 2ème étape					427.41	120.08				
Kilométrages TOTAUX					557.81	144.08			soit en % d'ES 25.83	

Spéciale " CHICCO D'ORO "

ES n° 1 - 3 SONZIER 4,8 km



1^{er} passage 15h50 FERMETURE DE ROUTE 14H45

2^{ème} passage 17h52 OUVERTURE DE ROUTE 20H00

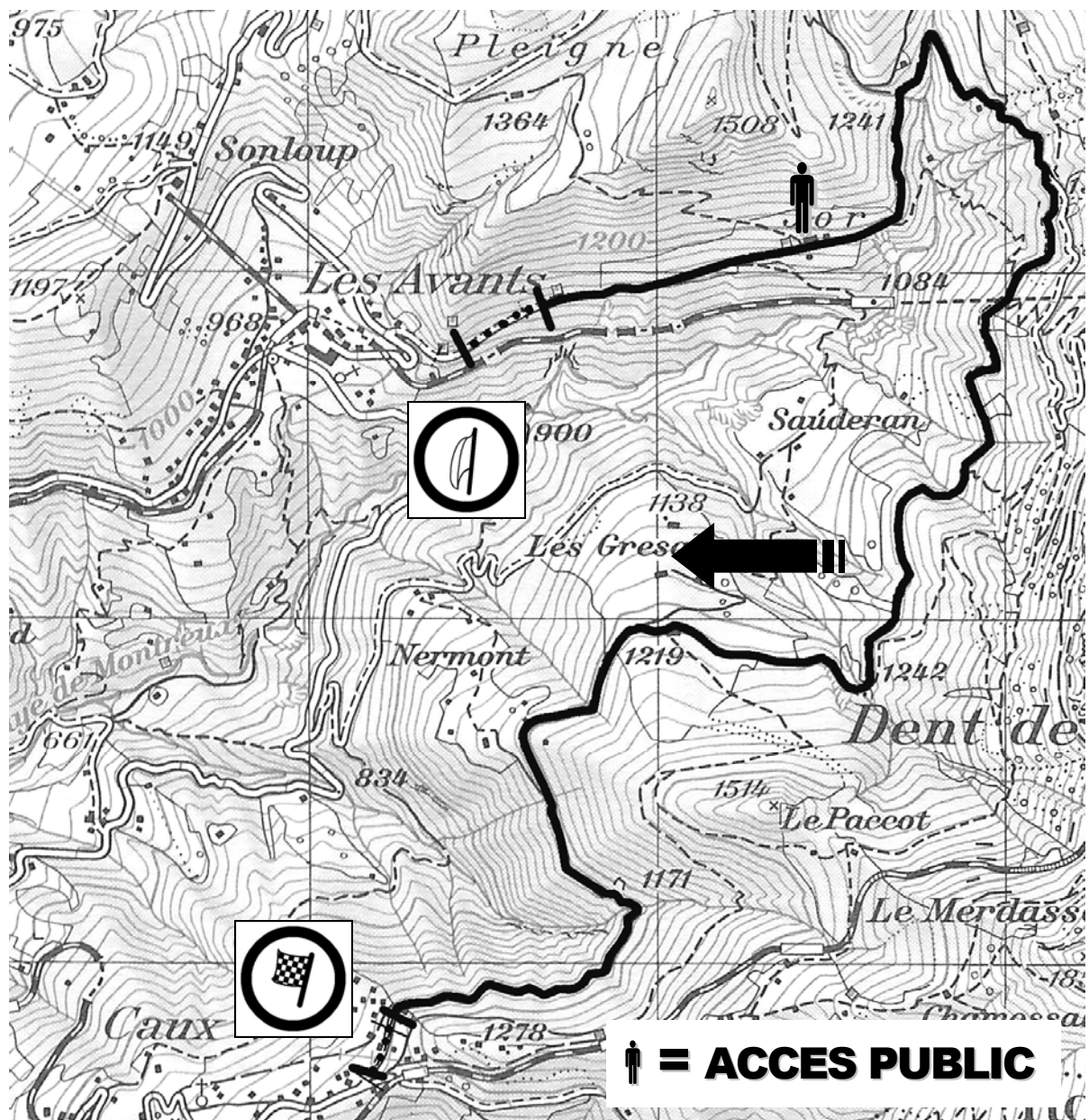
Chef d'épreuve: Jean-Louis SORNIN Adjoint : Gilbert UDRY

POUR RAISON DE SECURITE, DES LA FERMETURE DE LA ROUTE, LE PUBLIC N'EST PAS AUTORISE A SE RENDRE SUR LE PARCOURS EN PASSANT PAR LE DEPART OU LE STOP DE L'ES.

REGLE N°1 DE SECURITE: RESTEZ EN DEHORS DES ZONES DE FREINAGE OU DES

Spéciale " RADIO CHABLAIS "

ES n° 2 - 4 LES AVANTS 7,3 km



1^{er} passage 16h05 FERMETURE DE ROUTE 15H00

2^{ème} passage 18h07 OUVERTURE DE ROUTE 20H00

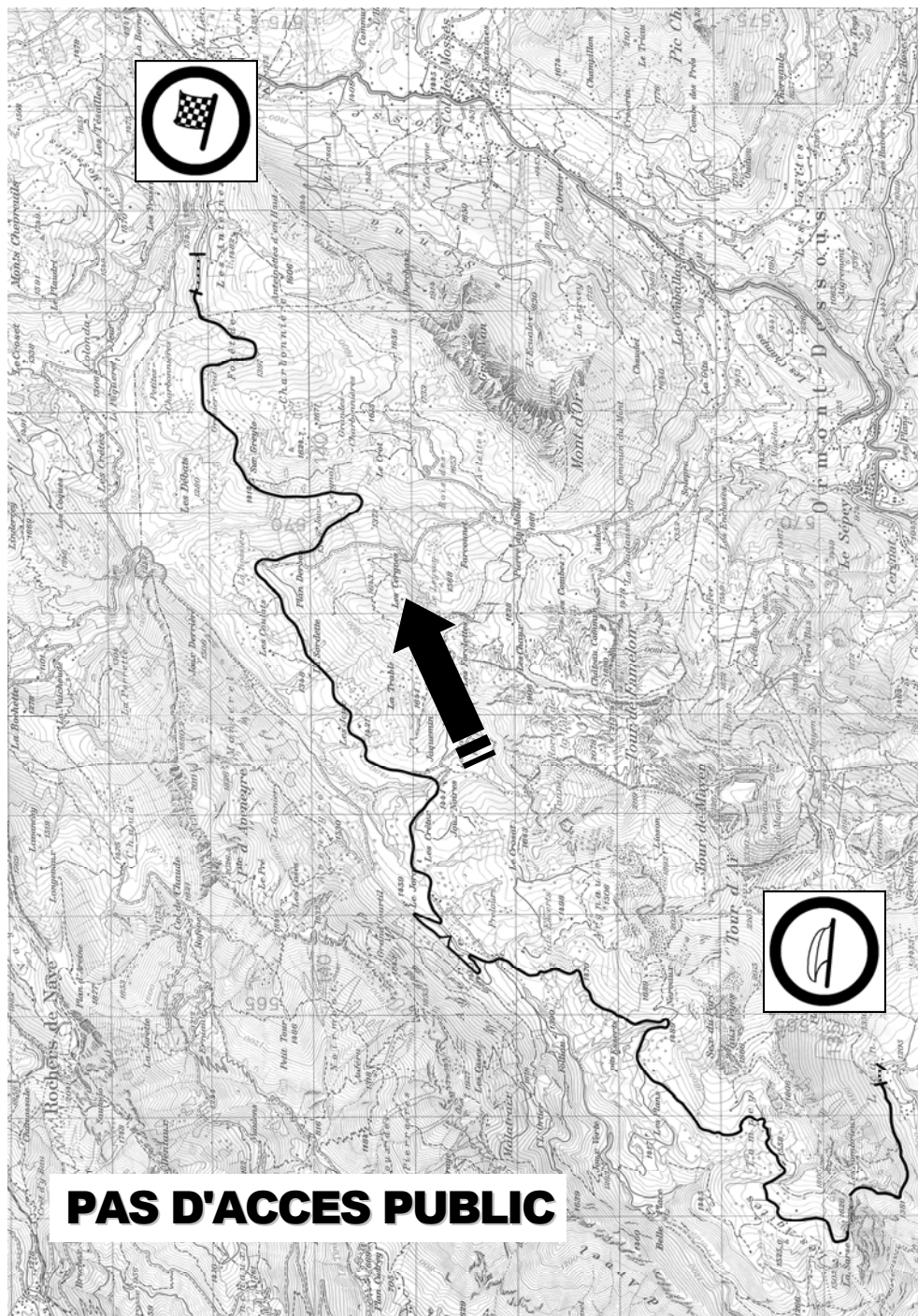
Chef d'épreuve: Raphael WIELEBSKI Adjointe : Véronique CHEDEL

POUR RAISON DE SECURITE, DES LA FERMETURE DE LA ROUTE, LE PUBLIC N'EST PAS AUTORISE A SE RENDRE SUR LE PARCOURS EN PASSANT PAR LE DEPART OU LE STOP DE L'ES.

REGLE N°2 DE SECURITE: NE CIRCULEZ PLUS PENDANT LA COURSE !

Spéciale " LE NOUVELLISTE"

ES n° 5 - 8 TOUR D'AÏ 20,77 km



1^{er} passage 07h30 FERMETURE DE ROUTE 06H00
2^{ème} passage 10h34 OUVERTURE DE ROUTE 12H30

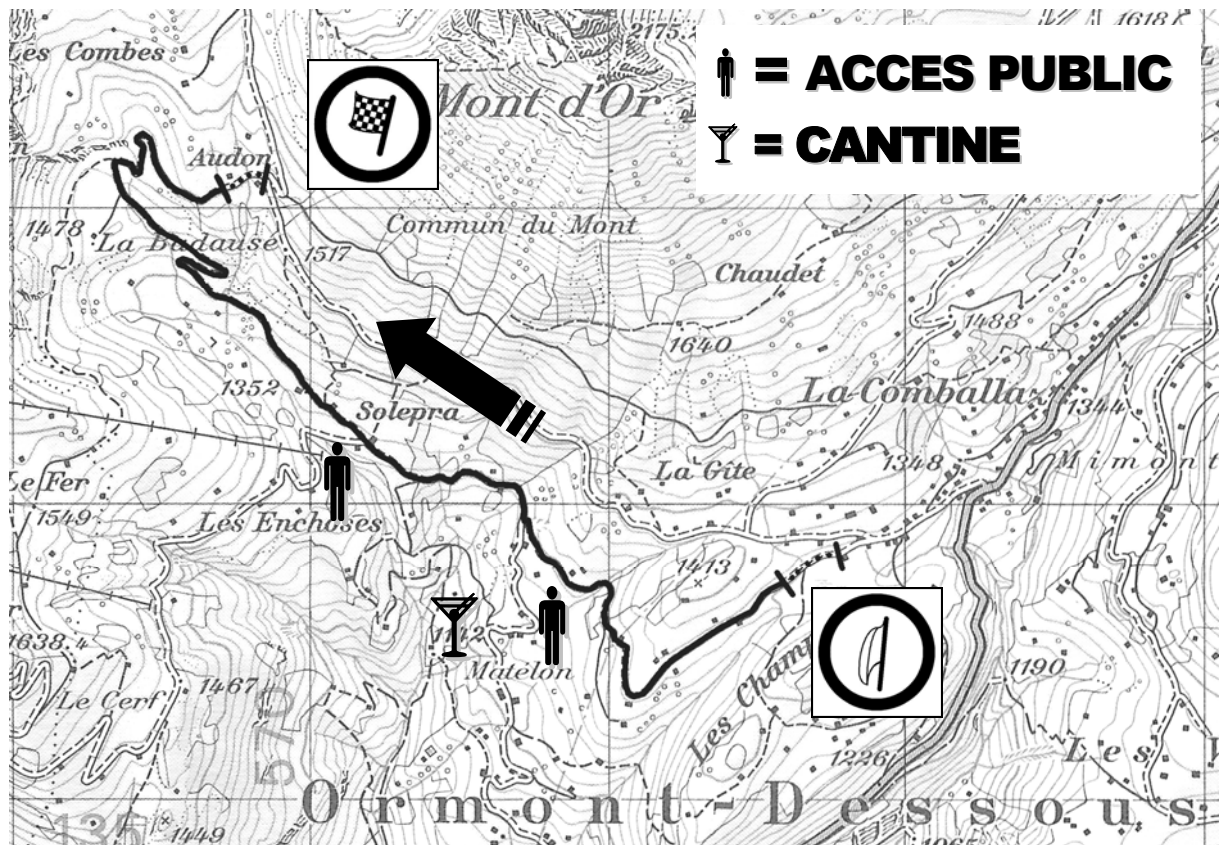
Chef d'épreuve: Serge BADAN Adjoint : Alain PRUDENT

POUR RAISON DE SECURITE, DES LA FERMETURE DE LA ROUTE, LE PUBLIC N'EST PAS AUTORISE A SE RENDRE SUR LE PARCOURS EN PASSANT PAR LE DEPART OU LE STOP DE L'ES.

REGLE N°3 DE SECURITE: NE PAS S'ASSEOIR AU BORD DE LA ROUTE, SE PLACER SI

Spéciale " SUBARU "

ES n° 6 - 9 LA COMBALLAZ 4,7 km



1^{er} passage 08h05 FERMETURE DE ROUTE 07H00
2^{ème} passage 11h09 OUVERTURE DE ROUTE 13H00

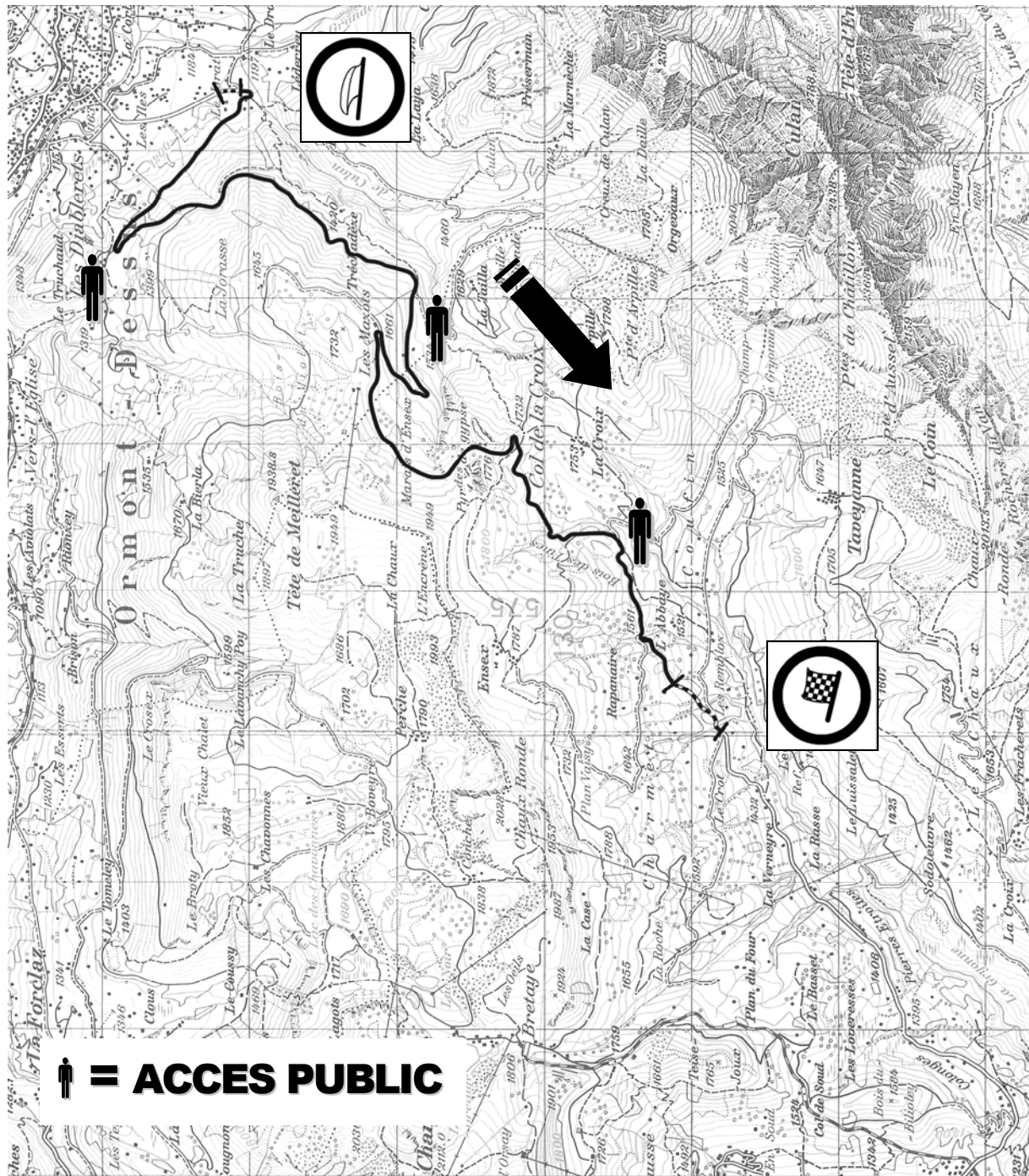
Chef d'épreuve: Jean-Daniel HOSTETTLER Adjoint : Roland PITTET

POUR RAISON DE SECURITE, DES LA FERMETURE DE LA ROUTE, LE PUBLIC N'EST PAS AUTORISE A SE RENDRE SUR LE PARCOURS EN PASSANT PAR LE DEPART OU LE STOP DE L'ES.

REGLE N°4 DE SECURITE: NE TRAVERSEZ PAS LA ROUTE DANS DES ENDROITS SANS

Spéciale " CORBOZ PNEUS"

ES n° 7 - 10 COL DE LA CROIX 10,33 km



1^{er} passage 08h36 FERMETURE DE ROUTE 07H15
2^{ème} passage 11h40 OUVERTURE DE ROUTE 13H30

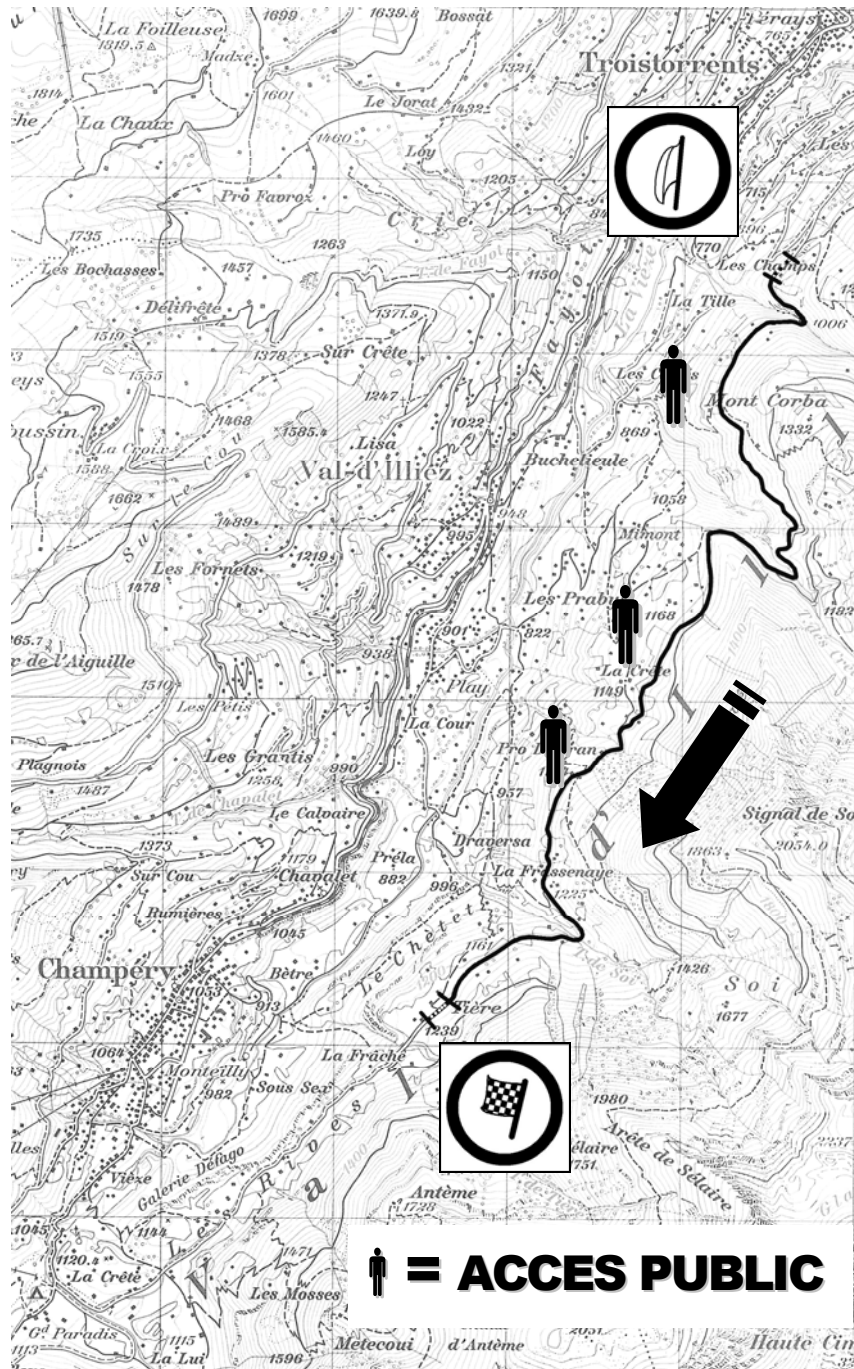
**Chef d'épreuve: Roland TAVERNIER Adjoints : Nadia TAVERNIER
P.- Emmanuel SIZUN**

POUR RAISON DE SECURITE, DES LA FERMETURE DE LA ROUTE, LE PUBLIC N'EST PAS AUTORISE A SE RENDRE SUR LE PARCOURS EN PASSANT PAR LE DEPART OU LE STOP DE L'ES.

REGLE N°5 DE SECURITE: NE VOUS PLACEZ PAS DEVANT UN MUR, UNE HAIE, UN PYLONE

Spéciale " CELLTEC DUPLIREX"

ES n° 11 - 14 LES RIVES 7,0 km



1^{er} passage 14h19 FERMETURE DE ROUTE 13H00
2^{ème} passage 17h13 OUVERTURE DE ROUTE 19H00

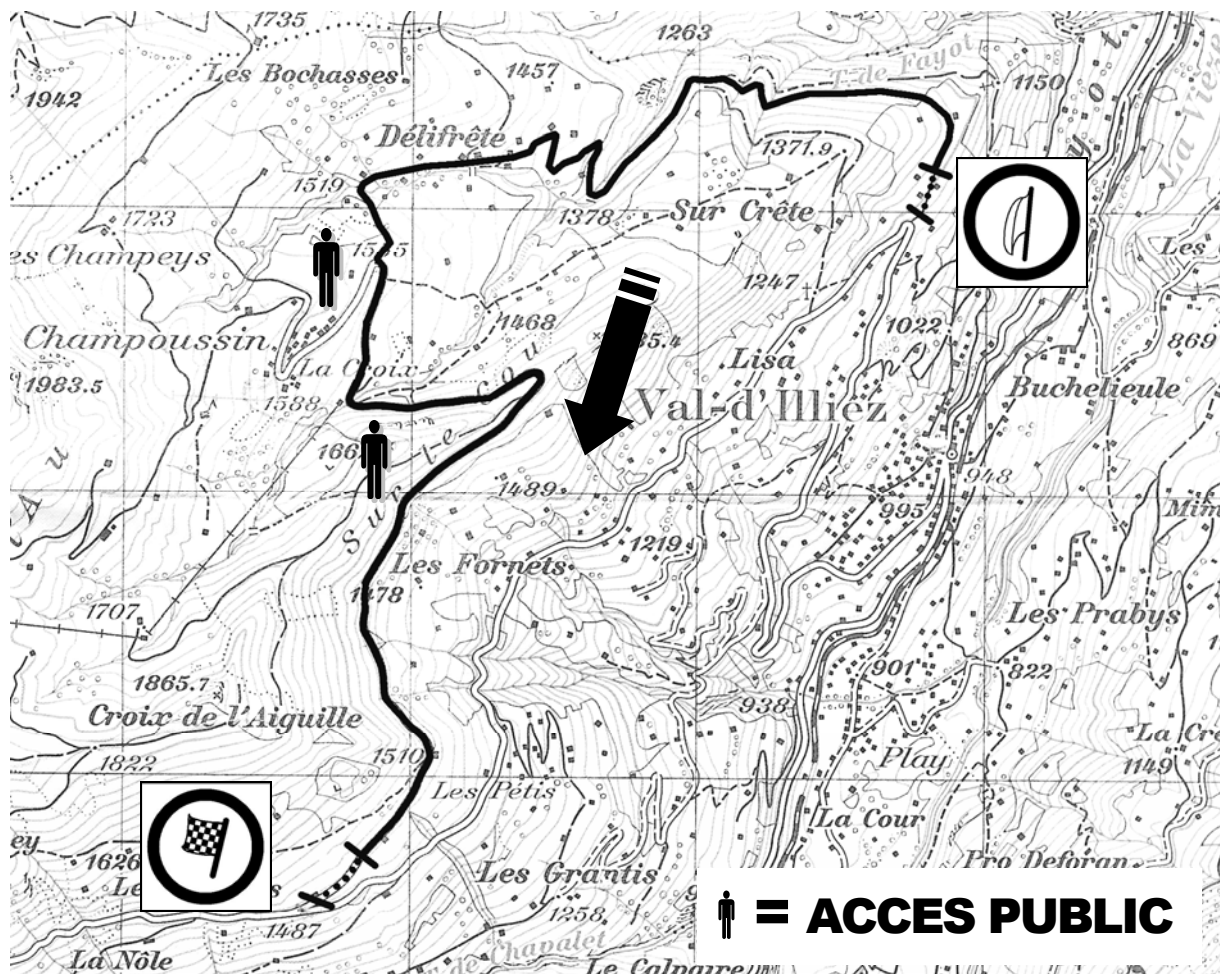
**Chef d'épreuve: Jean-Noël LEPDOR Adjoints : Pierre GAUDARD
Alain CLERC**

POUR RAISON DE SECURITE, DES LA FERMETURE DE LA ROUTE, LE PUBLIC N'EST PAS AUTORISE A SE RENDRE SUR LE PARCOURS EN PASSANT PAR LE DEPART OU LE STOP DE L'ES.

REGLE N°6 DE SECURITE: GARDEZ UNE DISTANCE RAISONNABLE ENTRE VOUS ET LA

Spéciale " AVANTHAY Sérigraphie"

ES n° 12 - 15 CHAMPOUSSIN 6,8 km



1^{er} passage 14h47 FERMETURE DE ROUTE 13H30

2^{ème} passage 17h41 OUVERTURE DE ROUTE 19H30

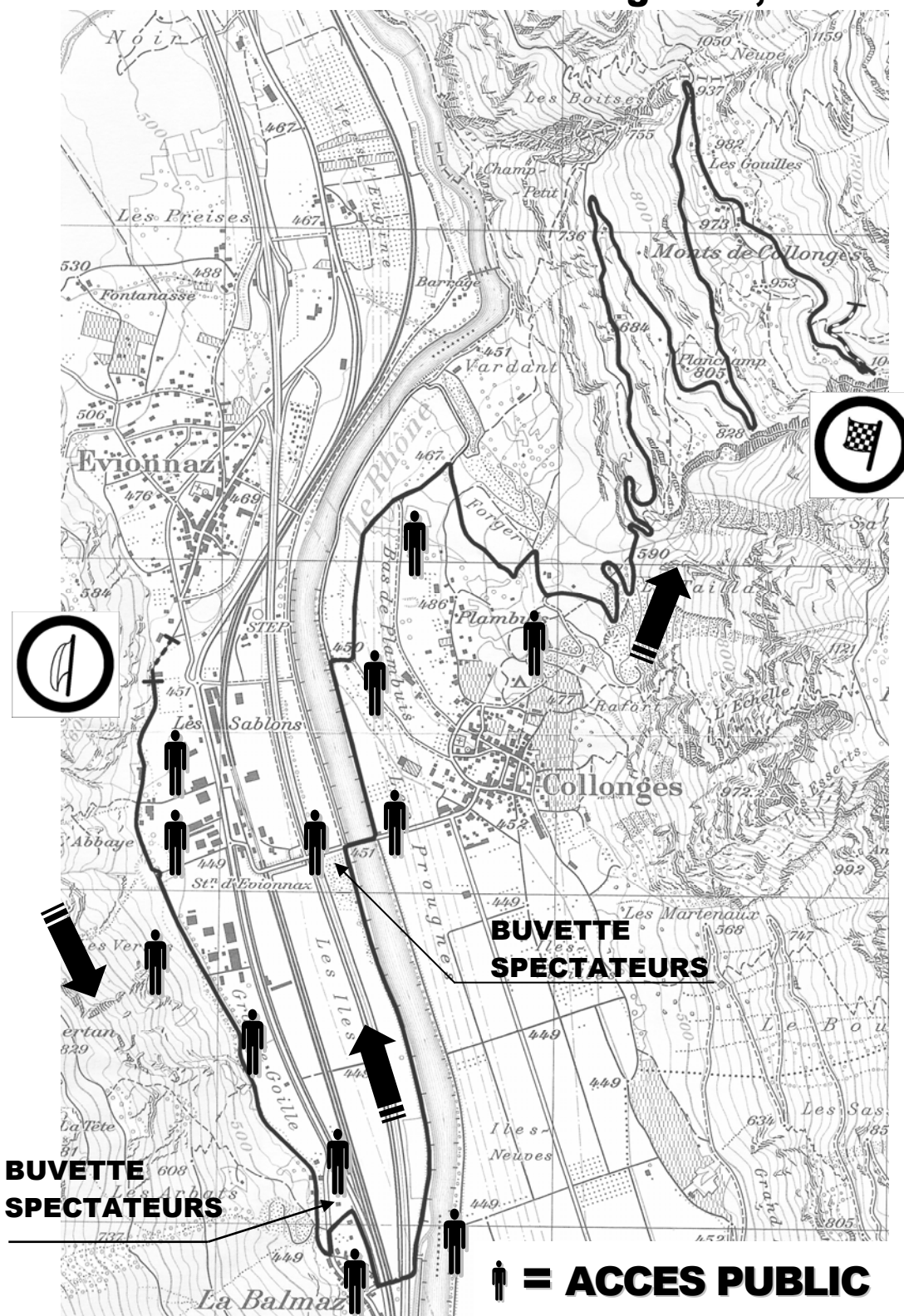
**Chef d'épreuve: Stéphane BIRCHEN Adjoints : Denis RUSSO
Karim BECHON
Amandine MOURON**

POUR RAISON DE SECURITE, DES LA FERMETURE DE LA ROUTE, LE PUBLIC N'EST PAS AUTORISE A SE RENDRE SUR LE PARCOURS EN PASSANT PAR LE DEPART OU LE STOP DE L'ES.

REGLE N°7 DE SECURITE: ACCOMPAGNEZ VOS ENFANTS ET NE LES LAISSEZ JAMAIS

Spéciale " WWW.SHOPAUTO.CH "

ES n° 13 - 16 Evionnaz-Collonges 11,45 km



1^{er} passage 15h31 FERMETURE DE ROUTE 14H00
2^{ème} passage 18h25 OUVERTURE DE ROUTE 20H00

Chef d'épreuve Jean-Paul BRUCHEZ Adjoints : Patricia MOERI, J.-F. BURNENS
POUR RAISON DE SECURITE, DES LA FERMETURE DE LA ROUTE, LE PUBLIC N'EST PAS AUTORISE A SE RENDRE SUR LE PARCOURS EN PASSANT PAR LE DEPART OU LE STOP DE L'ES.

REGLE N°8 DE SECURITE: ATTENDEZ LE PASSAGE DE LA VOITURE BALAI POUR VOUS DEPLACER A NOUVEAU.