

## Rallye du Chablais 2007

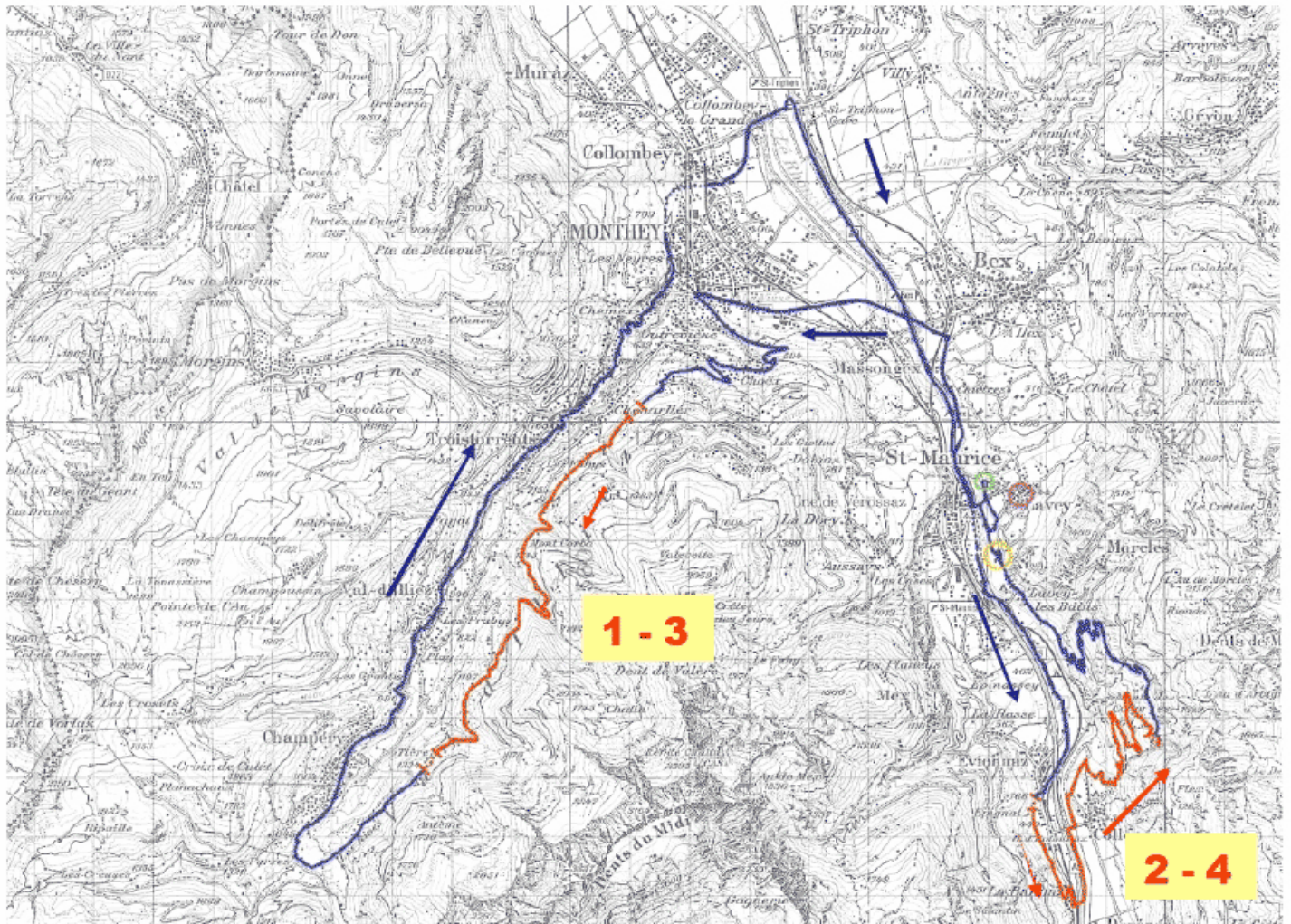
### Freitag, 1. Juni 2007

Administrative + technische Abnahme 07.00-12.00  
Lavey, parc militaire "front bastionné"

START	Lavey Ancien Arsenal		14.30
ASS.	Lavey (20')		14.33
<b>SP 1</b>	<b>LES RIVES</b>	<b>9.40 km</b>	<b>15.21</b>
<b>SP 2</b>	<b>EVIONNAZ-COLLONGES</b>	<b>10.94 km</b>	<b>16.12</b>
REGR.	Lavey Ancien Arsenal (20')		16.47
ASS.	Lavey (20')		17.10
<b>SP 3</b>	<b>LES RIVES</b>	<b>9.40 km</b>	<b>17.59</b>
<b>SP 4</b>	<b>EVIONNAZ-COLLONGES</b>	<b>10.94 km</b>	<b>18.50</b>
ASS.	Lavey (40')		19.25
ZIEL	Lavey Ancien Arsenal		20.10

### Samstag 2. Juni 2007

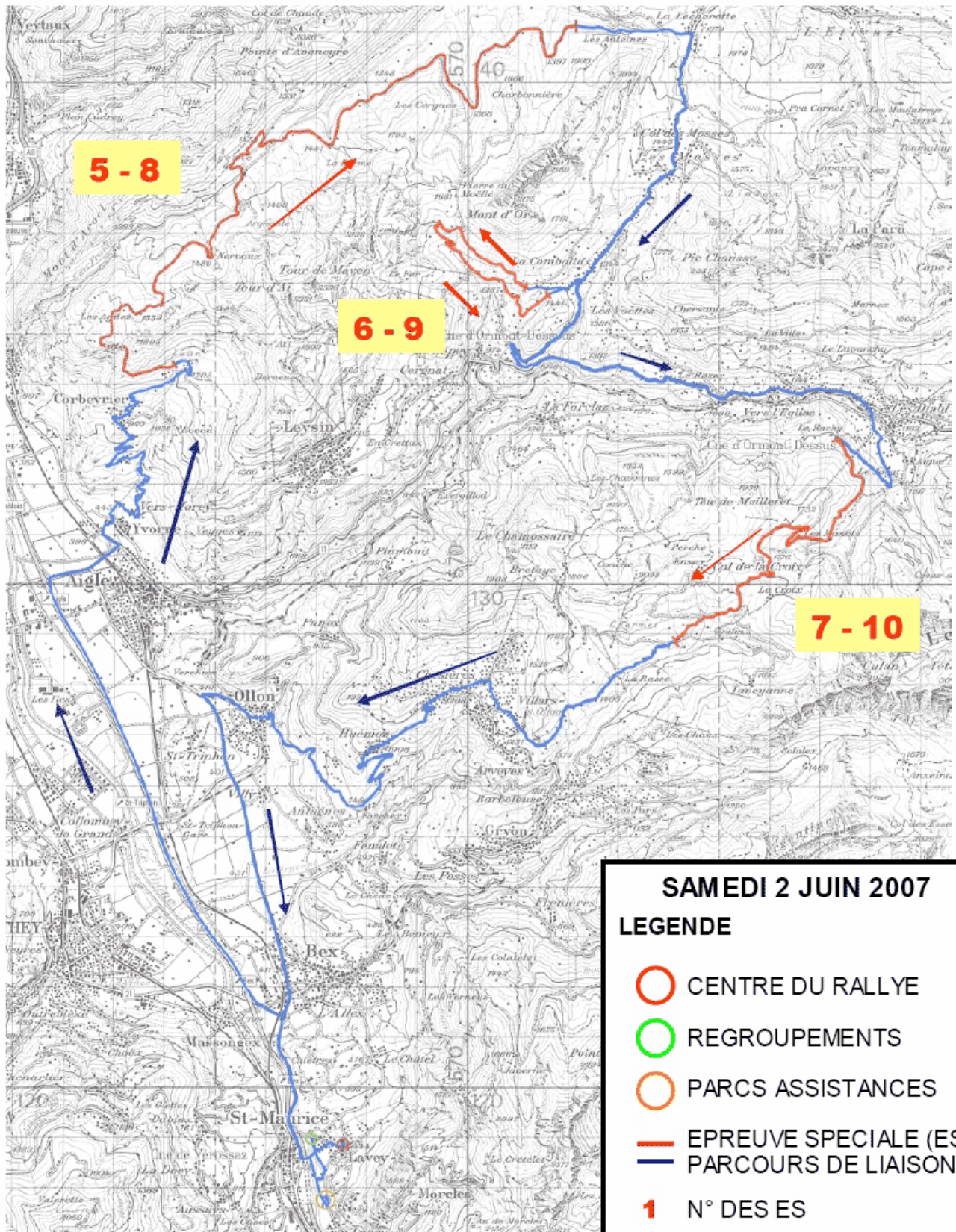
START	Lavey Ancien Arsenal		06.35
ASS.	Lavey (20')		06.38
<b>SP 5</b>	<b>TOUR D'AÏ (HONGRIN)</b>	<b>20.77 km</b>	<b>07.33</b>
<b>SP 6</b>	<b>LA COMBALLAZ</b>	<b>6.78 km</b>	<b>08.04</b>
<b>SP 7</b>	<b>COL DE LA CROIX</b>	<b>8.55 km</b>	<b>08.35</b>
REGR.	Lavey-Village (20')		09.17
ASS.	Lavey (20')		09.41
<b>SP 8</b>	<b>TOUR D'AÏ (HONGRIN)</b>	<b>20.77 km</b>	<b>10.37</b>
<b>SP 9</b>	<b>LA COMBALLAZ</b>	<b>6.78 km</b>	<b>11.08</b>
<b>SP 10</b>	<b>COL DE LA CROIX</b>	<b>8.55 km</b>	<b>11.39</b>
REGR.	Lavey-Village (75')		12.22
ASS.	Lavey (20')		13.41
<b>SP 11</b>	<b>LAVEY-BEX</b>	<b>8.48 km</b>	<b>14.08</b>
<b>SP 12</b>	<b>CHAMPOUSSIN</b>	<b>6.70 km</b>	<b>14.51</b>
REGR.	Lavey-Village (20')		15.31
ASS.	Lavey (20')		15.55
<b>ES 13</b>	<b>LAVEY-BEX</b>	<b>8.48 km</b>	<b>16.22</b>
<b>ES 14</b>	<b>CHAMPOUSSIN</b>	<b>6.70 km</b>	<b>17.05</b>
ZIEL	Lavey-Village		17.45
	Preisverteilung		22.30
	Salle polyvalente Lavey-Village		

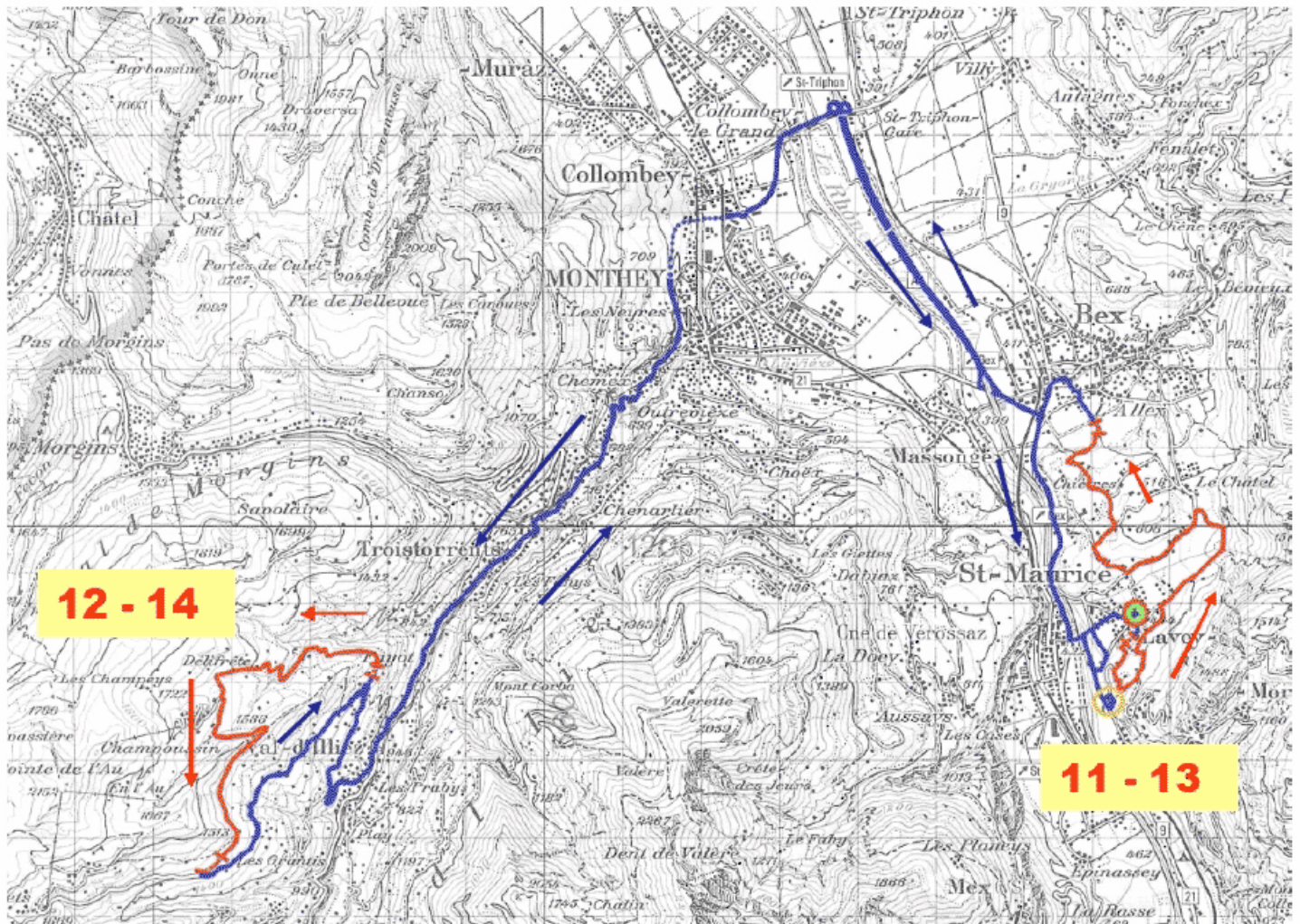


**VENDREDI 1 JUIN 2007**

**LEGENDE**






-  CENTRE DU RALLYE
-  REGROUPEMENTS
-  PARCS ASSISTANCES
-  EPREUVE SPECIALE (ES)
-  PARCOURS DE LIAISON
- 1** N° DES ES





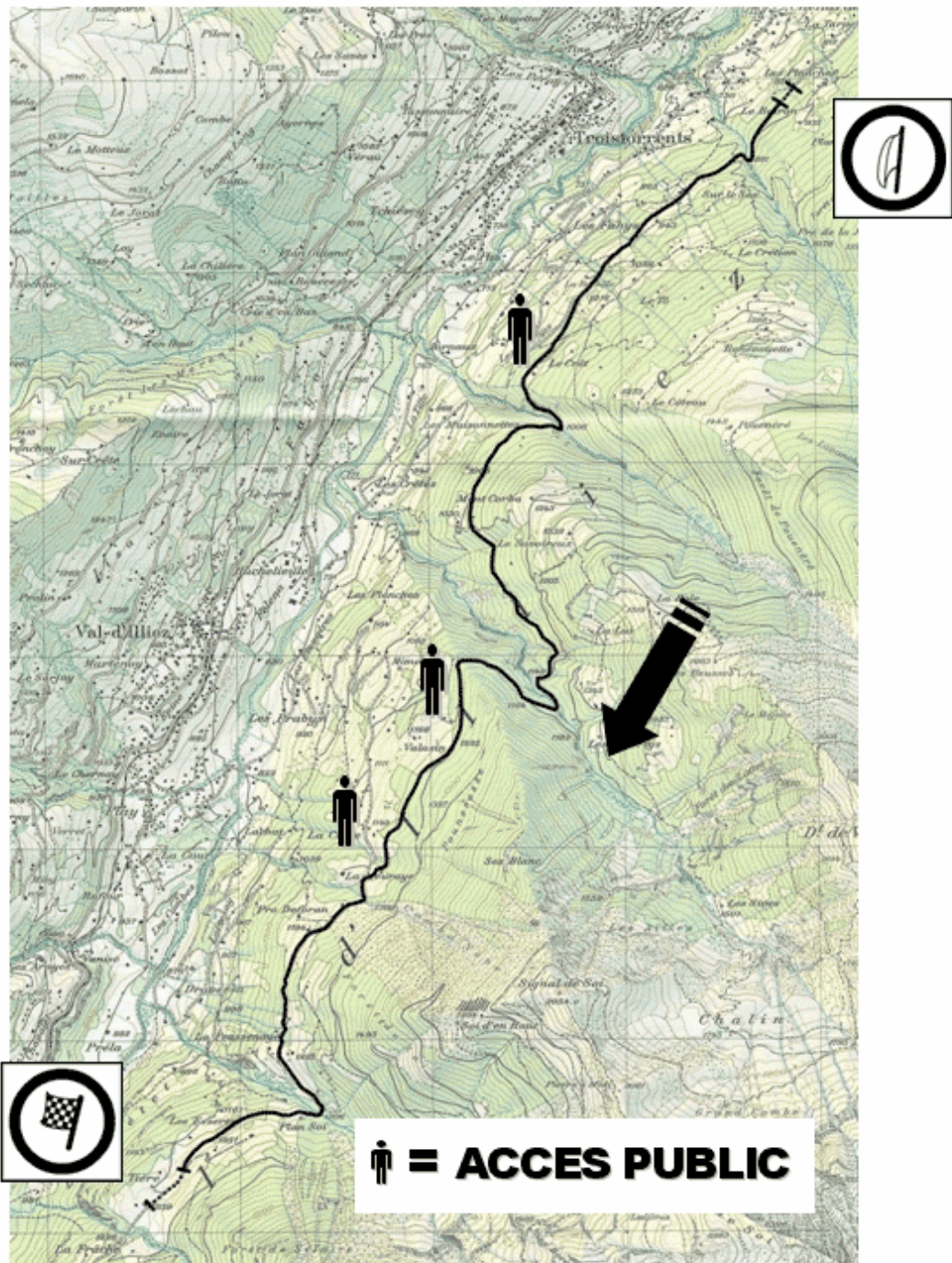
**SAMEDI 2 JUN 2007**

**LEGENDE**

-  CENTRE DU RALLYE
-  REGROUPEMENTS
-  PARCS ASSISTANCES
-  EPREUVE SPECIALE (ES)
-  PARCOURS DE LIAISON
- 1** N° DES ES

# Spéciale " RADIO CHABLAIS "

ES n° 1 - 3 LES RIVES 9,5 km



1<sup>er</sup> passage 15h12 FERMETURE DE ROUTE 14H00  
2<sup>ème</sup> passage 17h47 OUVERTURE DE ROUTE 19H30

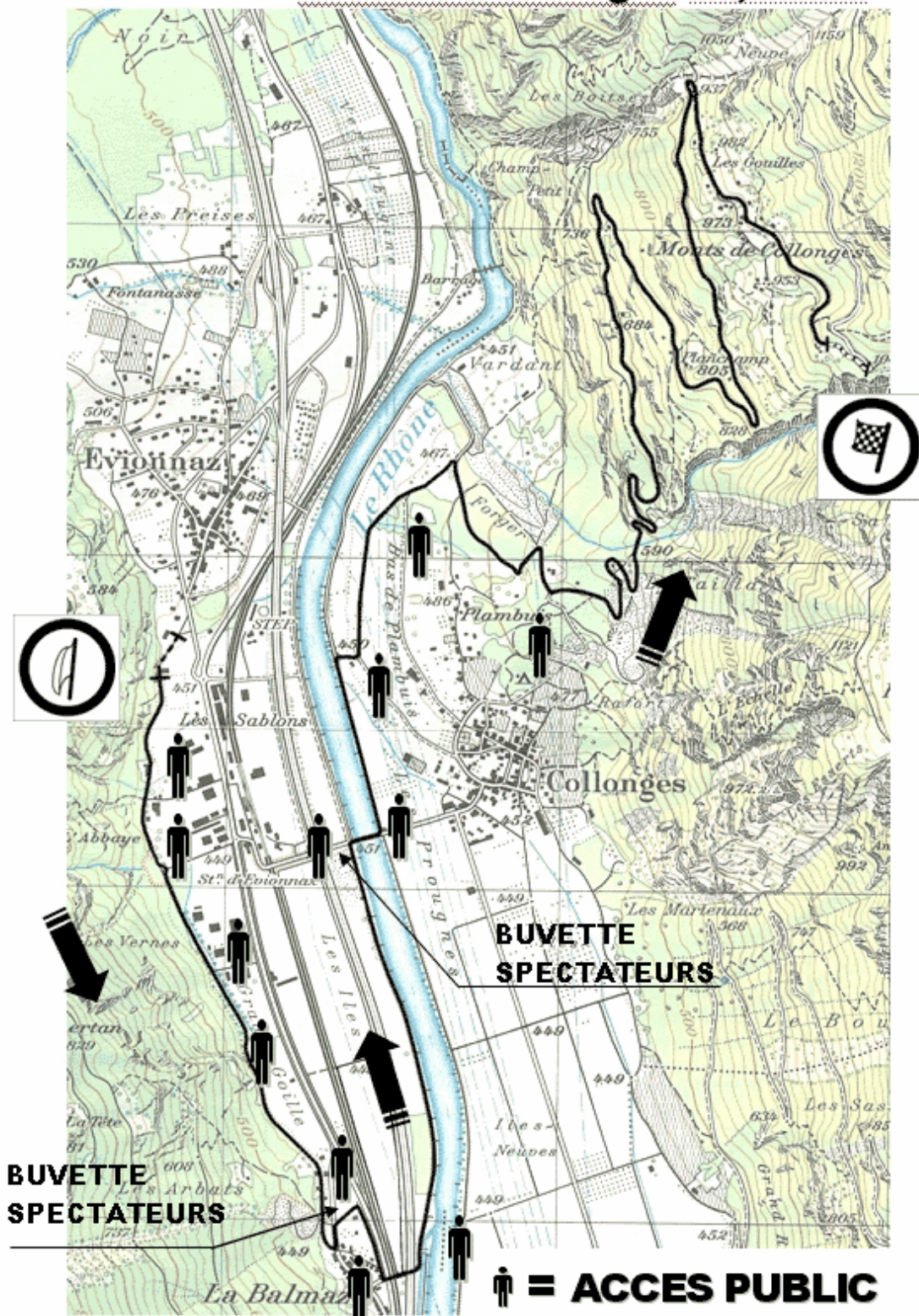
**Chef d'épreuve: Jean-Noël LEPDOR Adjoints : Pierre GAUDARD  
Alain CLERC**

**POUR RAISON DE SECURITE, DES LA FERMETURE DE LA ROUTE, LE PUBLIC N'EST PAS AUTORISE A SE RENDRE SUR LE PARCOURS EN PASSANT PAR LE DEPART OU LE STOP DE L'ES.**

**CONSEIL DE SECURITE: NE CIRCULEZ PLUS PENDANT LA COURSE !**

# Spéciale " WWW.SHOPAUTO.CH "

ES n° 2 - 4 Evionnaz-Collonges 11,20 km



1<sup>er</sup> passage 16h12 FERMETURE DE ROUTE 15H00  
2<sup>ème</sup> passage 18h50 OUVERTURE DE ROUTE 20H30

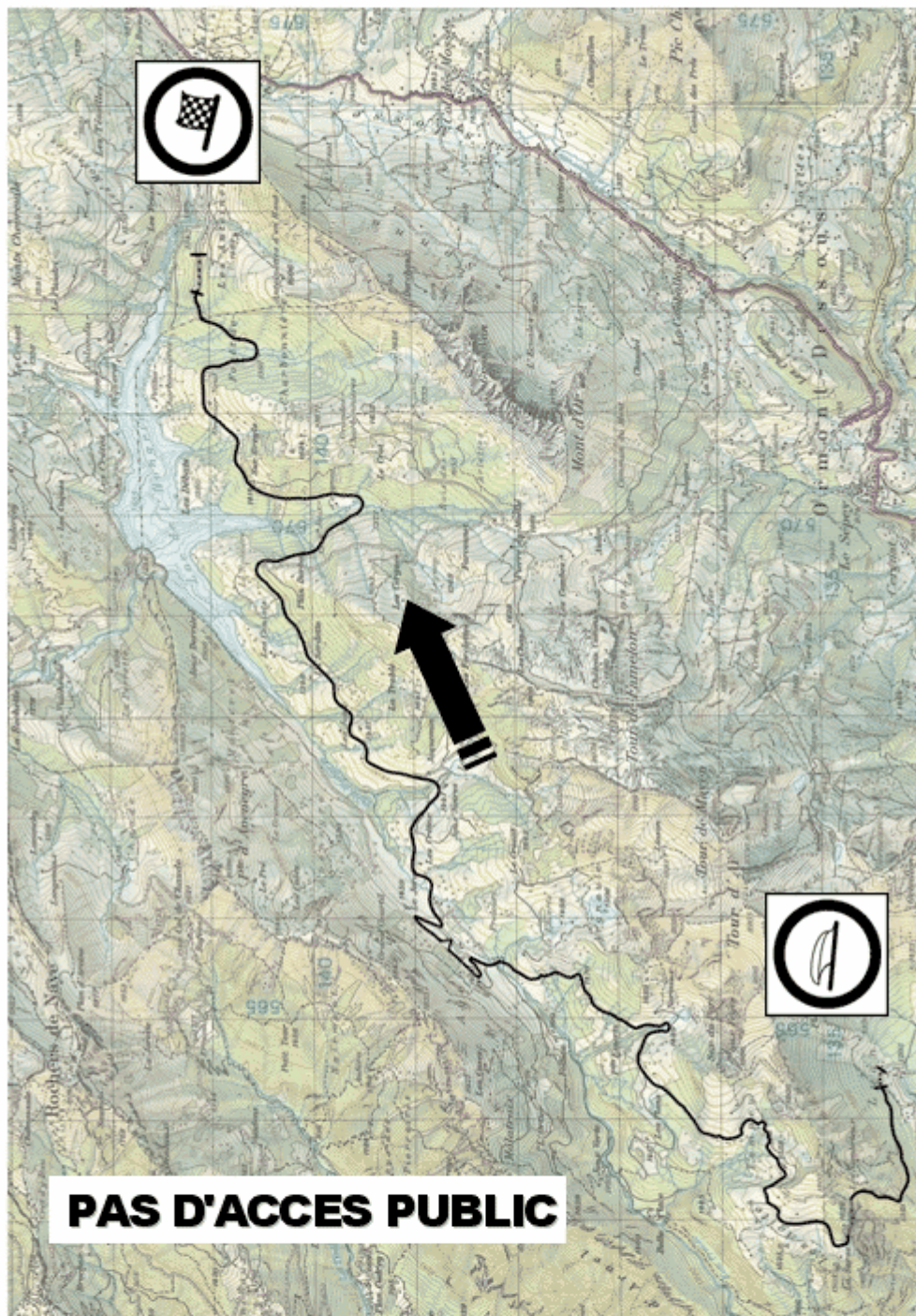
Chef d'épreuve Jean-Paul BRUCHEZ Adjoint : J.-F. BURNENS, J.-L. SORNIN

**POUR RAISON DE SECURITE, DES LA FERMETURE DE LA ROUTE, LE PUBLIC N'EST PAS AUTORISE A SE RENDRE SUR LE PARCOURS EN PASSANT PAR LE DEPART OU LE STOP DE L'ES.**

**CONSEIL DE SECURITE: NE PAS S'ASSEOIR AU BORD DE LA ROUTE, SE PLACER SI POSSIBLE EN SURPLOMB !**

# Spéciale " SUBARU "

## ES n° 5 - 8 TOUR D'AÏ 21,10 km



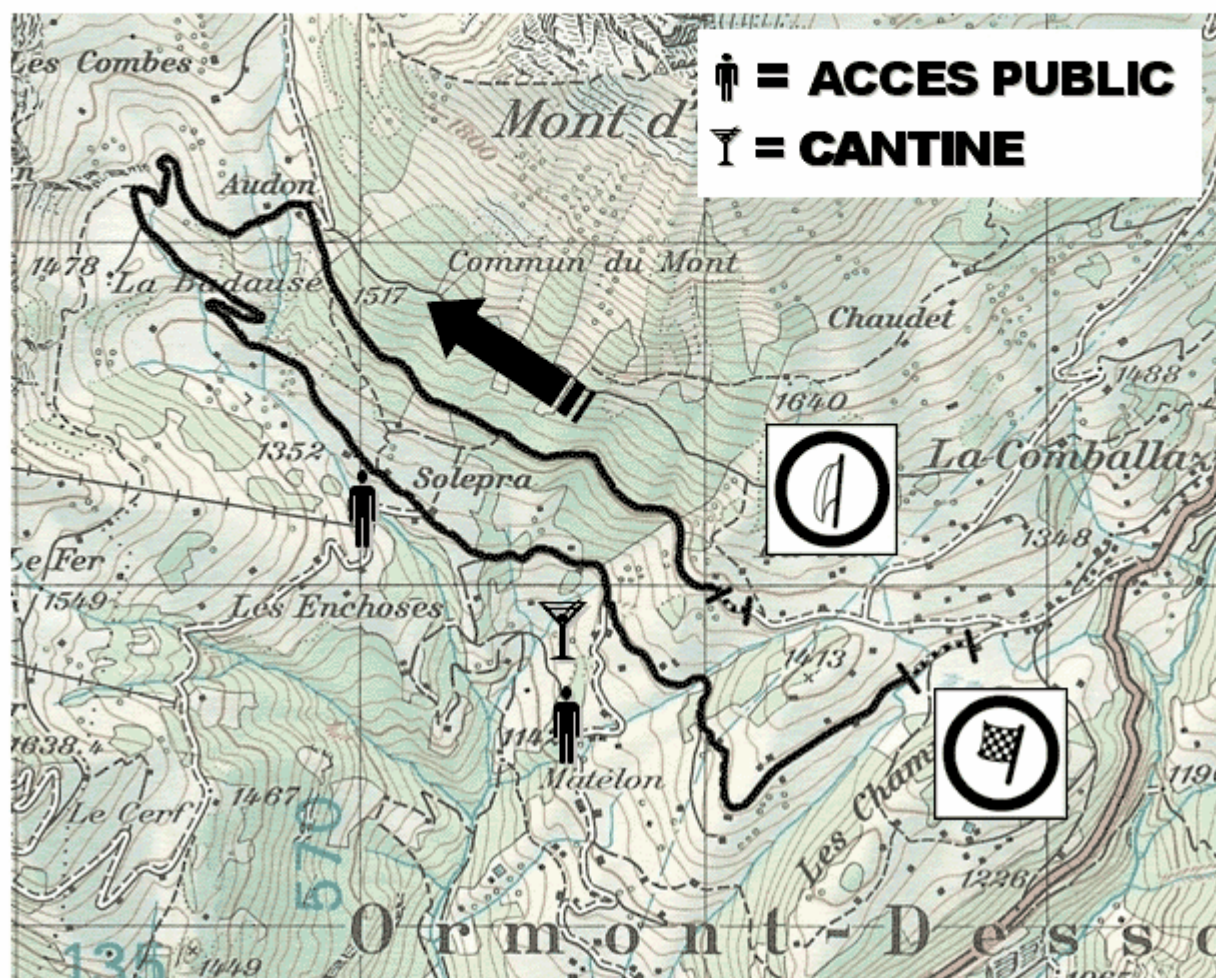
**1<sup>er</sup> passage 07h33 FERMETURE DE ROUTE 06H00**  
**2<sup>ème</sup> passage 10h37 OUVERTURE DE ROUTE 12H30**  
**Chef d'épreuve: Serge BADAN Adjoints : Cédric RUDAZ**  
**Markus DISLER**  
**Patricia MOERI**

**POUR RAISON DE SECURITE, DES LA FERMETURE DE LA ROUTE, LE PUBLIC N'EST PAS AUTORISE A SE RENDRE SUR LE PARCOURS EN PASSANT PAR LE DEPART OU LE STOP DE L'ES.**

**CONSEIL DE SECURITE: NE TRAVERSEZ PAS LA ROUTE DANS DES ENDROITS SANS VISIBILITE, LE SENS DU VENT MASQUE AUSSI LE BRUIT DES VEHICULES**

# Spéciale " Cafè Chicco D'Oro "

**ES n° 6 - 9 LA COMBALLAZ 6,85 km**



**1<sup>er</sup> passage 08h04 FERMETURE DE ROUTE 07H00**

**2<sup>ème</sup> passage 11h08 OUVERTURE DE ROUTE 13H15**

**Chef d'épreuve: Jean-Daniel HOSTETTLER Adjoint : Roland PITTET**

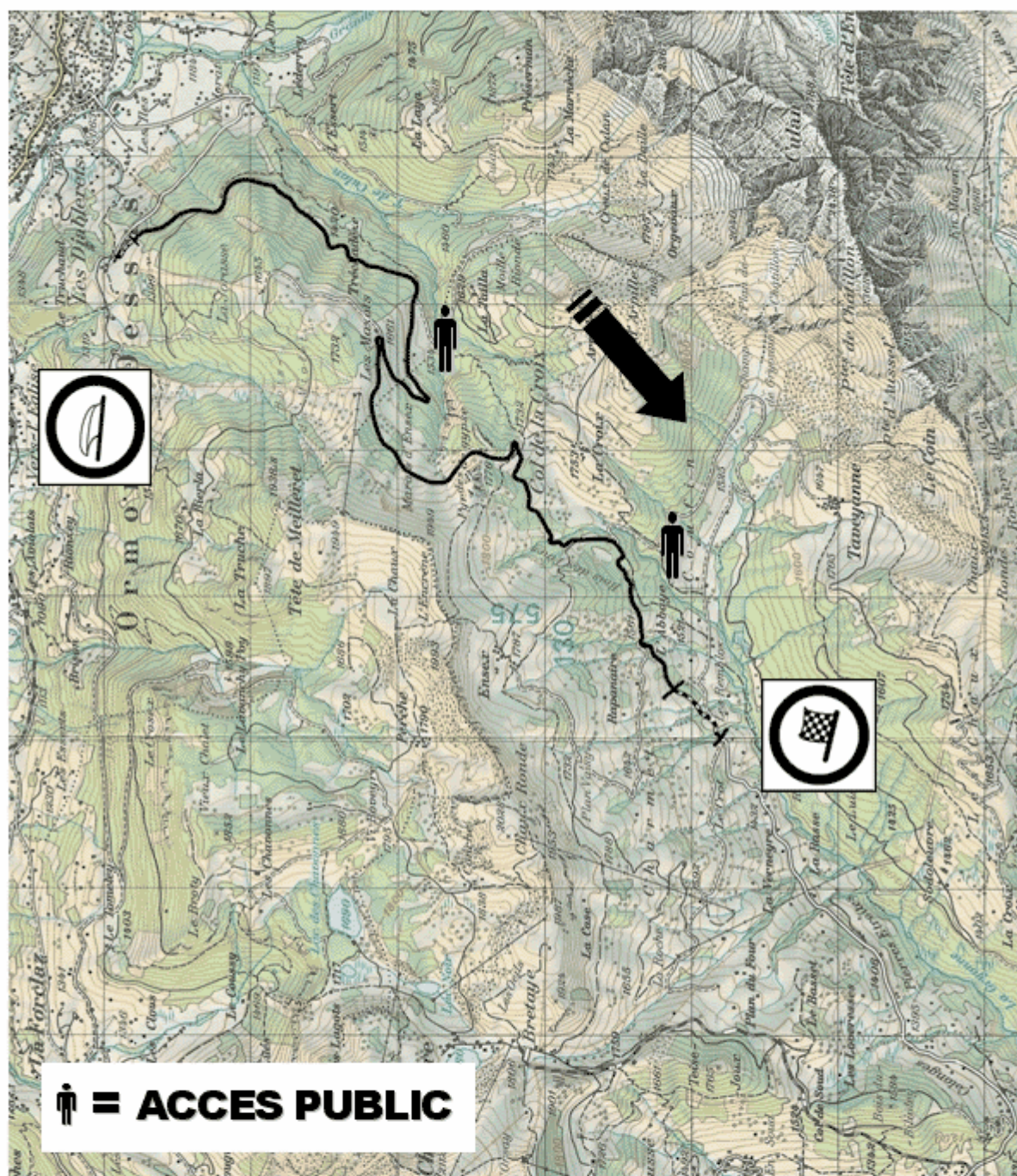
**POUR RAISON DE SECURITE, DES LA FERMETURE DE LA ROUTE, LE PUBLIC N'EST PAS AUTORISE A SE RENDRE SUR LE PARCOURS EN PASSANT PAR LE DEPART OU LE STOP DE L'ES.**

**CONSEIL DE SECURITE: NE VOUS PLACEZ PAS DEVANT UN MUR, UNE HAIE, UN PYLONE ELECTRIQUE...**



# Spéciale " LE NOUVELLISTE "

## ES n° 7 - 10 COL DE LA CROIX 8,55 km



1<sup>er</sup> passage 08h35 FERMETURE DE ROUTE 07H15  
2<sup>ème</sup> passage 11h39 OUVERTURE DE ROUTE 13H30

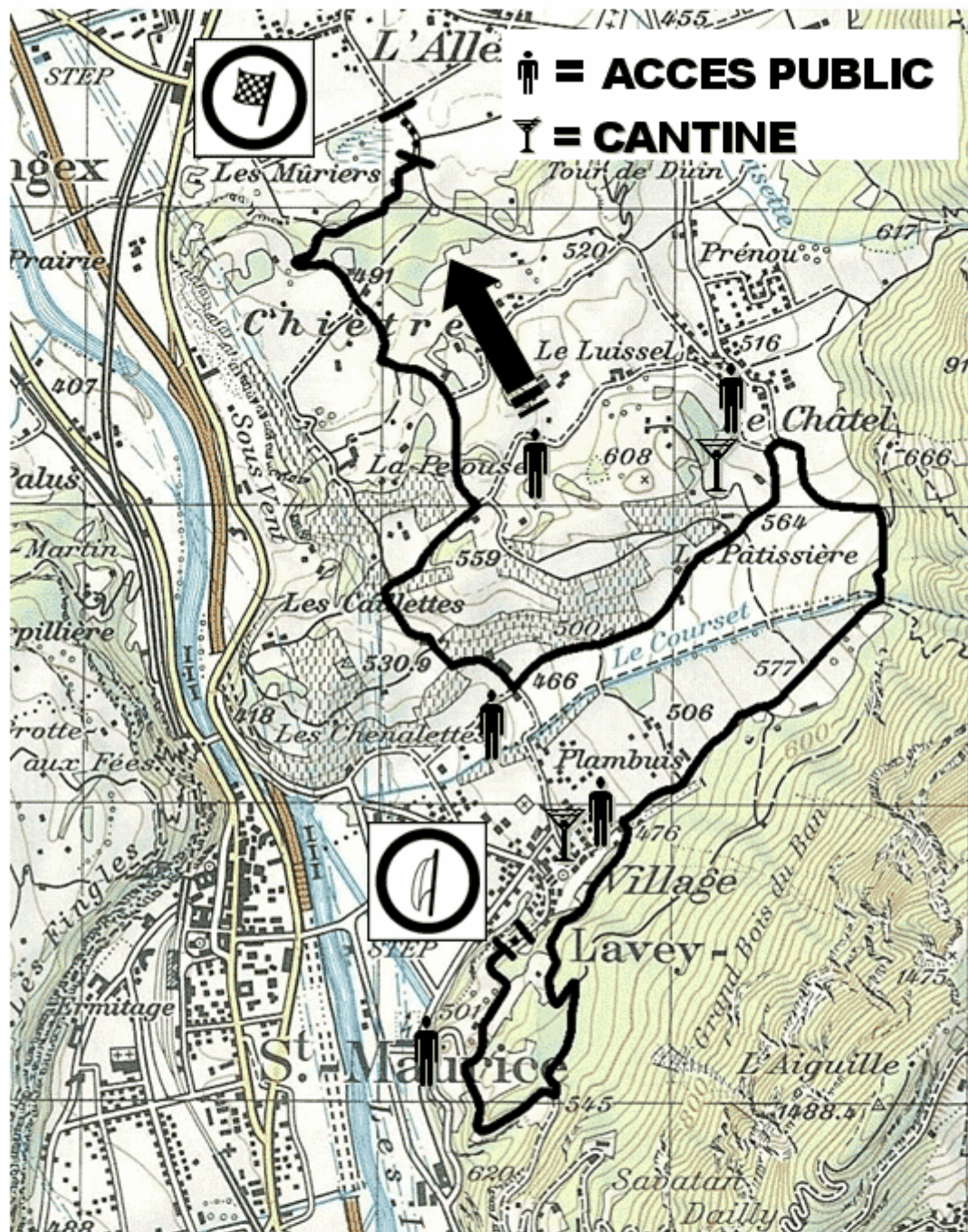
**Chef d'épreuve: Roland TAVERNIER Adjoints : Nadia TAVERNIER  
P.- Emmanuel SIZUN**

**POUR RAISON DE SECURITE, DES LA FERMETURE DE LA ROUTE, LE PUBLIC N'EST PAS AUTORISE A SE RENDRE SUR LE PARCOURS EN PASSANT PAR LE DEPART OU LE STOP DE L'ES.**

**CONSEIL DE SECURITE: GARDEZ UNE DISTANCE RAISONNABLE ENTRE VOUS ET LA CHUSSEE !**

# Spéciale " CORBOZ PNEUS"

ES n° 11 - 13 LAVEY 8,64 km



1<sup>er</sup> passage 14h00 FERMETURE DE ROUTE 13H00  
2<sup>ème</sup> passage 16h11 OUVERTURE DE ROUTE 18H15

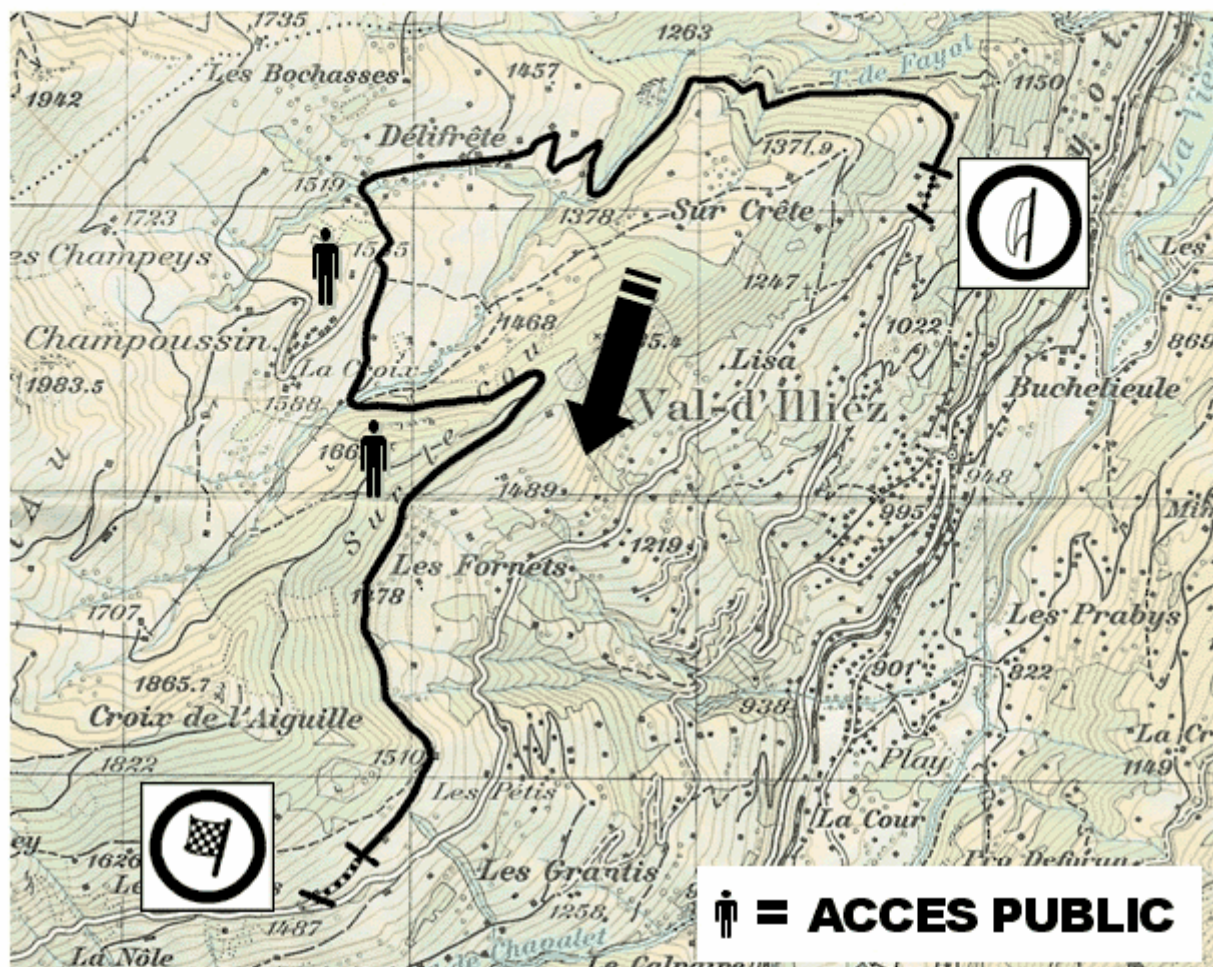
**Chef d'épreuve:** Véronique CHEDEL    **Adjoints :** Raphaël WIELEBSKI  
Jean-Louis SORNIN

**POUR RAISON DE SECURITE, DES LA FERMETURE DE LA ROUTE, LE PUBLIC N'EST PAS AUTORISE A SE RENDRE SUR LE PARCOURS EN PASSANT PAR LE DEPART OU LE STOP DE L'ES.**

**CONSEIL DE SECURITE:** ACCOMPAGNEZ VOS ENFANTS ET NE LES LAISSEZ JAMAIS SANS SURVEILLANCE, TENEZ VOS CHIENS EN LAISSE.

# Spéciale " AVANTHAY Sérigraphie"

ES n° 12 - 14 CHAMPOUSSIN 6,8 km



1<sup>er</sup> passage 14h51 FERMETURE DE ROUTE 13H30  
2<sup>ème</sup> passage 17h05 OUVERTURE DE ROUTE 19H00

**Chef d'épreuve:** Laurent TRUITARD    **Adjoints :** Denis RUSSO  
Stéphane BIRCHEN

**POUR RAISON DE SECURITE, DES LA FERMETURE DE LA ROUTE, LE PUBLIC N'EST PAS AUTORISE A SE RENDRE SUR LE PARCOURS EN PASSANT PAR LE DEPART OU LE STOP DE L'ES.**

**CONSEIL DE SECURITE:**    ATTENDEZ LE PASSAGE DE LA VOITURE BALAI POUR VOUS DEPLACER SUR LA CHAUSSEE.